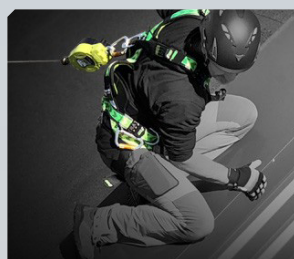


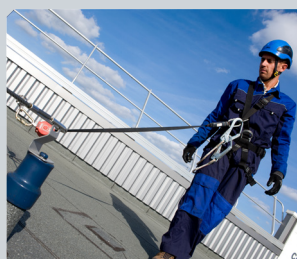
## VENTE, LOCATION



### EQUIPEMENT DE PROTECTION INDIVIDUEL

- ✓ HARNAIS
- ✓ SANGLES
- ✓ ANTICHUTE
- ✓ TREPIED

page 2 à 3



### LIGNE DE VIE

- ✓ POINT D'ANCRAGE
- ✓ LIGNE DE VIE TEMPORAIRE
- ✓ ANCRAGE SUR LIGNE
- ✓ LIGNE OVERHEAD

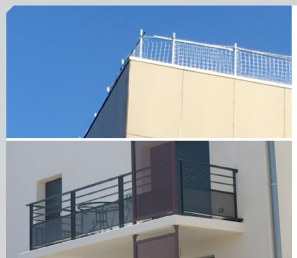
page 4 à 5



### SOLUTIONS DE CIRCULATION & D'ACCES SUR TOITURE

- ✓ CRINOLINE
- ✓ SAUT DE LOUP
- ✓ PASSAGE DE SHED
- ✓ GRILLE POUR SKYDOME

page 6 à 9



### PROTECTION PERIPHERIQUE

- ✓ GARDE-CORPS
- ✓ PROTECTION DE CHANTIER
- ✓ PROTECTION TEMPORAIRE

page 10 à 13



### ECHAFAUDAGE DE TOITURE

- ✓ ECHAFAUDAGE SUSPENDU
- ✓ ECHAFAUDAGE SUR VERSANT
- ✓ ANCRAGE DE MACONNERIE
- ✓ SOLUTION SPECIFIQUE

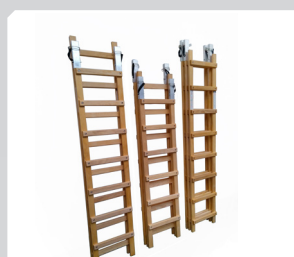
page 14 à 19



### EHELLE D'ACCES SKYDÔME

- ✓ EHELLE A CROCHETS
- ✓ ANTIVOL MURAUX
- ✓ BARRE D'APPUI

page 20 à 21



### EHELLES FABRICATION BOIS

- ✓ EHELLE COUVREUR
- ✓ EHELLE ARTISAN
- ✓ EHELLE JARDIN
- ✓ EHELLE SNCF

page 23 à 37



### AUTRES EHELLES & ACCESSOIRES

- ✓ EHELLE MEUNIER
- ✓ EHELLE MAGASIN
- ✓ ESCABEAUX
- ✓ FIXE-EHELLES
- ✓ TAQUET D'ESCALIER

page 22, 29, 30, 40



# PROTECTION INDIVIDUELLE

## EPI & HARNAIS

### LONGES ET SANGLES



#### CRAVATTE, ANCRAGE EN SANGLE

✓ Sangle polyester

Norme EN 354:2002

0.8 m > Réf : FLC-CRAVATO-8

1.5 m > Réf : FLC-CRAVAT1-5

3.0 m > Réf : FKS-6000530

#### LONGE SIMPLE

longe de retenue 1m50

Réf : FKSFA4050315

Norme EN 355:2002

#### LONGE DOUBLE NON-RÉGLABLE

Avec absorbeur d'énergie - 1.5m

Réf : FLC-3801B15

#### LONGE SIMPLE RÉGLABLE

✓ ajustable avec boucle réglable - max 2 m  
✓ absorbeur

Norme EN 795:1996 classe B

Réf : FLC-3801C20

#### ANTICHUTE COULISSANT SUR CORDE

- ✓ Antichute couissant
- ✓ Absorber d'énergie
- ✓ Mousqueton à vis (ouv. 18mm)
- ✓ Longe polyamide tressée Ø 12 mm
- ✓ Boucle cossée
- ✓ Noeud-stop

10m - Réf : FLC-3803A100

20m - Réf : FLC-3803A200

EN 361:2002

### ANTICHUTE OVERHEAD

#### ANTICHUTE A RAPPEL AUTOMATIQUE AVEC CÂBLE

- ✓ câble acier galva ø 4,5 mm
- ✓ carter polymère haute résistance,
- ✓ système de frein intégré pour réduire l'impact en cas de chute à moins de 6kn
- ✓ résistance : 12 kn

LONGUEUR 10M Réf : FLC-3803A100

LONGUEUR 20M Réf : FLC-3803A200

LONGUEUR 6M (EN SANGLE) - Réf : FKS-2060006

Normes EN 361:2002 et EN 358:2000



### MAILLONS

#### MAILLON RAPIDE PETITE OUVERTURE

- ✓ coef de secu 5/1
- ↔ acier zingué ou inox
- ↔ ouverture 7 à 35 mm
- ↔ C.M.U.\* de 30 à 4900

\*charge maximum d'utilisation

Réf : Q-MAILLRAPID-d

EN 362



#### MOUSQUETON ACIER

- ✓ Résistance : 23 kN (2043 kg)
- ✓ ouverture 18 mm

Réf : FLC-3805A

EN 362:2004 Classe B



#### MOUSQUETON ALU

- ✓ A verrouillage auto. 1/4 de tour
- ✓ ouverture 22 mm
- ✓ Résistance : 20 kN (2039 kg)

Réf : FLC-3805B

EN 362:2004 Classe B



#### SAC DE RANGEMENT

- ✓ Avec sangle et poignée

Réf : SAC01

#### KIT ECO

- ✓ 1 harnais 2 points
- ✓ 1 coulisseau 10 ml
- ✓ 2 mousqueton acier
- ✓ 1 sac de rangement

Réf : KITEPI001



#### KIT PREMIUM

- ✓ 1 harnais PREMIUM
- ✓ 1 coulisseau 10 ml
- ✓ 2 mousquetons acier
- ✓ 1 sangle ajustable 5ml
- ✓ 1 sac de rangement

Réf : KITEPI002

#### KIT COUVREUR ETANCHEUR

- ✓ 1 harnais 2 points
- ✓ 1 antichute rappel auto. 10 ml RFO423 + longe arête vive.
- ✓ 1 ancrage en sangle 1,5 ml
- ✓ 1 sac de rangement

Réf : KITEPI003



→ Votre LIGNE DE VIE TEMPORAIRE A petit prix pour tout achat d'un des trois PACKS

→ AUTRE PACK - Nous consulter

## Choisissez la sécurité optimale !

#### LONGE ELASTIQUE

- ✓ Absorbeur,
- ✓ Extensible de 1m40 à 2m
- ✓ Etiquette témoin 'NOT OK'

Réf : FKS-3070320



#### SANGLE D'ANCRAGE AJUSTABLE

- ✓ Sur skydôme, Arbres, IPN
- ✓ Pour EPI, ou ligne de vie temporaire

5m : FA6002905

10m : FA6002910

### LONGES PORTE-OUTILS

#### LONGE PORTE OUTILS PORTE JUSQU'À 10 KG

Réf : RFO414



#### LONGE PORTE OUTILS PORTE JUSQU'À 5KG

Réf : RFO415



### ANTICHUTE, travail vertical / horizontal

#### ANTICHUTE A RAPPEL AUTOMATIQUE AVEC CÂBLE ACIER GALVA

- ✓ arêtes vives intégrées
- ✓ frein intégré
- ✓ brosse de balayage câble
- ✓ fenêtre de contrôle du câble

#### EXISTE EGALEMENT EN VERSION CÂBLE INOX

3M50 (câble, arête vive intégrée)

Réf : FKS-2050003B

7M (câble, arête vive intégrée)

Réf : FKS-2050003B

10M ((câble, arête vive intégrée)

Réf : FKS-2040010



brosse balayage

fenêtre contrôle

poignée facile

EPI : Prix dégressifs à partir de 2 pièces



## LIGNE DE VIE TEMPORAIRE

EN 362:2004 Classe B

### → LA LIGNE DE VIE TEMPORAIRE EN SAC

- ✓ ligne de vie en sangle polyester
- ✓ longueur réglable de 2 à 20 m
- ✓ tendeur à cliquet
- ✓ poids : 3,43 kg
- ✓ extrémités de type « fourche » permettant :  
soit pour accrochage à une structure sans longe  
soit pour accrochage direct sur point d'ancrages

Réf : FLC-3806A

UTILISATION JUSQU'À 2 



Sac de rangement contenant l'ensemble de la ligne de vie




Boucle ø 1m42



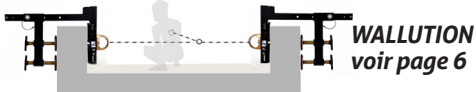
### → LIGNE DE VIE TEMPORAIRE HORIZONTALE

Réf : FA6000701 avec anneau simple,  
témoin de tension, témoin de chute

Jusque 4 

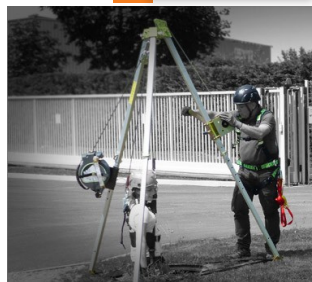
EN 362:2004 Classe B

LIGNE DE VIE, DE 5M A 25 M,  
FLECHE DE 1.2 A 4.83



WALLUTION  
voir page 6

## TREPIED



TRÉPIED - HAUTEUR MAXI 2M90

Réf: FKS-6000200

Pour accès dans les espaces confinés

Hauteur réglable : de 1,9 m à 2,9 m

Empattement : de 1,52 m à 2,05 m

Poids : 15 kg - Charge maxi admissible : 500 kg

Conformité : EN795:2012 type B - HS Code :

7610 90 10

- Muni de deux poulies sur la tête pour pas-  
sage de câble.

- Muni de deux anneaux  
d'ancrage sur le tête de trépied
- Résistance des points d'ancrage  
> 12 kN

- compatible avec le treuil  
FKS6000300 (20 m) ou  
FKS6002300 (30 m).



TRÉPIED - HAUTEUR MAXI 2M15  
RÉFÉRENCE : FA6000100

## HARNAIS

Rapport Qualité/Prix  
Exceptionnel !

### ▶ HARNAIS 2 POINTS D'ACCROCHAGE

- ✓ dorsal et sternal (1 anneau-d)
- ✓ boucle de réglage, épaules, cuissards, sangle sternale
- ✓ testé pour une personne jusqu'à 100 kg

Réf : FLC-3800B

EN 353-2:2002 Classe B



### ▶ HARNAIS DE SÉCURITÉ "CONFORT"

- ✓ 2 points d'accrochage dorsal et sternal
- ✓ 2 anneaux-D latéraux pour le maintien au travail ou pour longe porte-outils
- ✓ boucle de réglage, épaules, cuissards, sangle sternale
- ✓ 4 boucles polyester porte-outils
- ✓ Sangle sous-fessière placée idéalement
- ✓ Testé pour une personne jusqu'à 136 kg

Réf : FLC-3800E

### ▶ HARNAIS "PREMIUM"

- ✓ Toutes les caractéristiques du confort
- ✓ Ceinture de maintien pivotante
- ✓ Longe facilitant l'accroche dorsal
- ✓ Anneau porte-élastique
- ✓ 4 boucles automatiques
- ✓ testé pour une personne jusqu'à 100 kg

Réf : FLC-3800F

Bretelle Élastique



### AUTRES HARNAIS SPECIFIQUES

- ✓ RESISTANCE AU FEU
- ✓ ATMOSPHÈRE EXPLOSIVE
- ✓ ENVIRONNEMENT SALISSANT
- ✓ RISQUE ELECTRIQUE

### → ANCRAGE SUR EMBRASURE DE PORTE



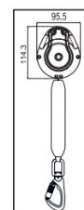
- ✓ Encadrement de 60 à 125 cm
- ✓ 2 personnes en même temps
- ✓ Sac de transport inclus

Réf : FLC-FA6001500

### ANTICHUTE A RAPPEL POUR NACELLE

- ✓ Longueur 1m80
- ✓ Poids 100 kg
- ✓ Ce En360
- ✓ Corde PA / aramid 21mm
- ✓ Compatible arrete vive

Ref : FKS2050301





# ANCRAGES INDIVIDUELS

→ VOIR LES ANCRAGES DE VERSANT PAGE 17

## ANCRAGES SUR CHARPENTE

### → ANCRAGE SOUS TUILE



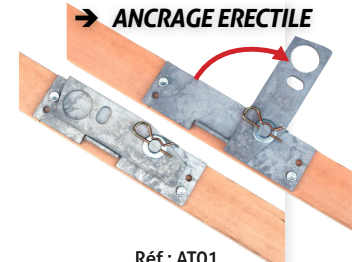
- ✓ Section mini de charpente 70x80
  - ✓ Temporaire ou permanent (cable inox)
  - ✓ Leger / installation facile
  - ✓ Fixation à travers la contre-latte (avec vis à bois acier zinguée  $\varnothing$  8mm) non fournie
- Réf: FKS-6003004

EN 795:2012

### → ANCRAGE TELESCOPIQUE GM spécial tuile canal



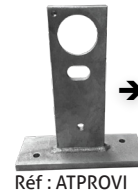
Réf: AT08GM



### → ANCRAGE ERECTILE

Réf: AT01

### → ANCRAGE TEMPORAIRE FIXE



Réf: ATPROVI

Utile pour la pose de lisse et l'échafaudage de versant (page 27)

### → ANCRAGE TOITURE ARDOISE OU TUILE



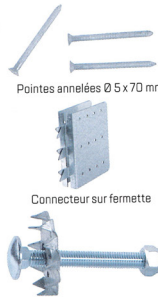
Réf: QSFSEATPL  
Plat

Réf: QSFSEATCA25  
Cambré 25mm

Réf: QSFSEATCA50  
Cambré 50mm

Réf: QSFSEATCHO1  
Chantourné

Réf: QSFSEATJDBT  
Zinc à joint debout



### → GOUTTIERE



EN 517:2006 Classe B

## → CROCHET DE SECURITE

### → ARDOISE OU TUILE



Réf: MLFAS1520  
plat

Réf: MLFAS1500  
Cambré de 25

Réf: MLFAS1510  
Cambré de 50

Réf: MLFAS1530  
Chantourné



### MONUMENTS HISTORIQUES



Crochet de sécurité pour monuments historiques plat  
Réf: MLFEMHPA

Crochet de sécurité pour monuments historiques cambré de 25  
Réf: MLFEMHCA

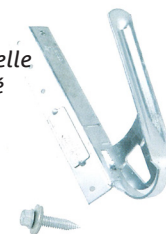
### → GRANDS ELEMENTS



Réf: FFM-MLFAS1560/C

### CROCHET ANCRAGE BAC EN ACIER INOX :

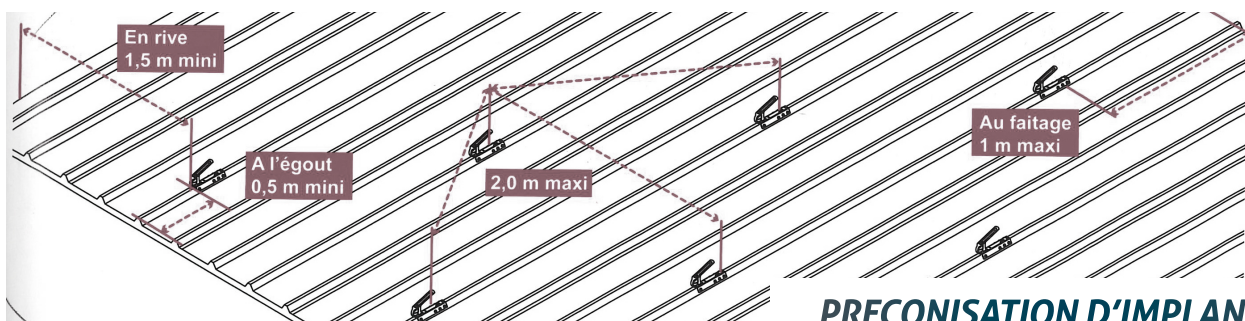
- ✓ pour toitures en bac acier.
- ✓ utilisable en tant que crochet d'échelle
- ✓ livré avec visserie et bande d'étanchéité



Crochet de sécurité Bac  
Réf: MLFAS1540  
Toiture Bac



Crochet de sécurité Fibro  
Réf: MLFAS1550  
Fixation par bridage



PRECONISATION D'IMPLANTATION



# ➔ ANCRAGES SUR CHARPENTE grands éléments, bac, fibro, zinc



**ANCORAGE FIBRO**  
Fixation dans fer 3 mm minimum  
Réf: FSECURBACF

**ANCORAGE TOLE ONDULEE**  
tôle type 76-18.  
A visser sur min. IPE 80 ép. 2  
FGM-PA0001



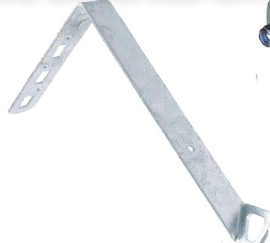
## ➔ ANCRAGE DE TOIT EPI - TOITURE GRAND ELEMENT



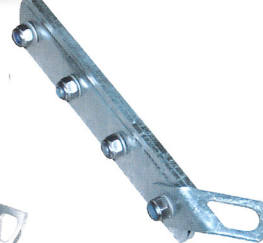
Réf: QSFSEATBA  
Bac Acier



Réf: QSFSEATFI  
Fibro (bridage)



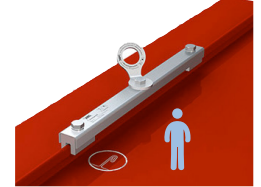
Réf: QSFSEATCA90/C  
Fibro (cambré 90°)



Réf: QSFSEATJDBT  
Zinc à joint debout

## ➔ ANNEAU SUR JOINT DEBOUT

Réf: FBS09L-FALZ5



**EN 795 Classe A**  
**EN 517:2006 Classe B**

### Ancrages A FRAPPER 40cm

- ✓ étanchéité intégrée
  - ✓ existe aussi en 30 et 50 cm
  - ✓ ultra rapide, idéal en
  - ✓ pose post-étanchéité.
- réf: FBS02-16A40



### GAINE D'ÉTANCHÉITÉ

Bitume ou PVC  
+ gaine thermo  
réf: FBS-16ESR/x

- ✓ Gain de temps incroyable
- ✓ Un seul trou
- ✓ Pas de découpe



### CROCHET SUR JOINT DEBOUT ET ARRONDI

- ✓ Sans perforation de la toiture
  - ✓ Crochet d'échelle + anneau EPI.
- Réf: FABS-LOCKDH

**Prix dégressifs**  
pallier 20, 50, 100, ...

CONFORME A LA  
NORME EN 795: 2012

## ➔ ANCRAGE BETON



**BÉTON**  
FFM-MLFLR40/01  
existe en 300 /  
400 / 500 mm



**EN APPLIQUE**  
Réf: FSL22D



**APPLIQUE  
SANS DEPORT**  
Réf: FSL21

**ANCORAGE INDIVIDUEL**  
rotatif 360°  
sur support horizontal  
ou mural  
Réf: FSL-SECURONE



Dircement sur support ou à  
brider sur contreplatine  
Position mural, plafond, sol  
Réf: FSL-BIGONE

**ANCORAGE BAC ALU**  
Réf: FSL-SECURBAC-ALU



**SUR BAC**  
Réf: FSL-SECURBAC-2U

**ANCORAGE ZINC TASSEAU**  
Réf: FSL-SECURBAC-Z



**ANCORAGE POUR BAC ACIER,  
SEC, ÉTANCHÉ, SANDWICH**

- ✓ Avec tête d' ancrage tournant
- ✓ Fixation avec des chevilles basculantes;
- ✓ Vis autoforeuse avec bande d'étanchéité;
- ✓ Rivet Bulbtite avec bande d'étanchéité

Réf: FSL-SECURBAC-U



## CHARPENTE METALLIQUE / BOIS

### POTELET D'ANCRAGE SUR STRUCTURE MÉTALLIQUE

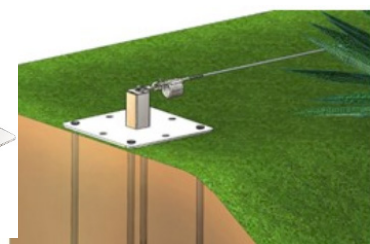
FFM-MLFLR40/01  
Contre-plaque:  
FFM-MLFLR40/13



**POTELET D'ANCRAGE SUR  
STRUCTURE MÉTALLIQUE**  
A crapauter



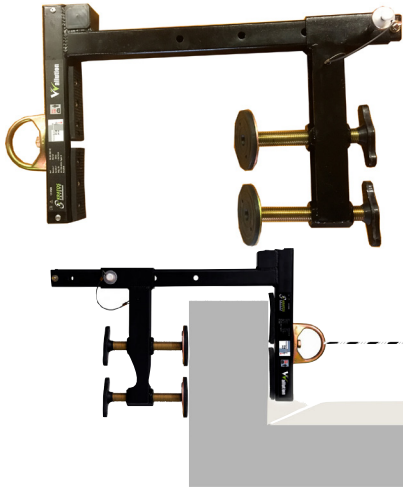
**POTELET D'ANCRAGE  
SUR BOIS, PANNEAU OSB**  
Réf: FSECURBAC-4B



**ANCORAGE SUR TERRE**  
Talus snfc, bassin de rétention  
Réf: FSECUR300T

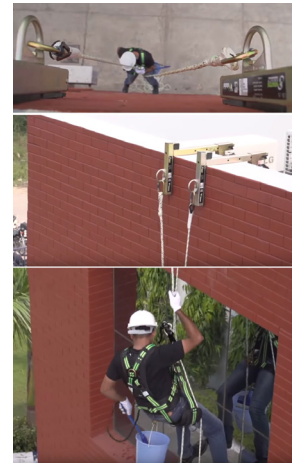


# DISPOSITIF D'ANCRAGE POUR PARAPETS ET POUTRES



- ✓ FACILE À INSTALLER
- ✓ S'UTILISE EN ANCRAGE INTERIEURE (LIGNE DE VIE) ET EXTÉRIEUR
- ✓ ÉPAISSEURS DE PAROIS DE 60 À 360 MM.
- ✓ RÉSISTANCE 25 KN.
- ✓ POIDS 9,6 KG.

## → UTILISATION SUR FACADE



- EN ANCRAGE SIMPLE
- TRAVAIL EN SUSPENSION
- LIGNE DE VIE TEMPORAIRE

Norme EN 795:1996 classe B

## Ancrage sur IPN

## Ancrage sur IPN

FA 60 008 01

FA 60 008 03



## Perche télescopique pour Attache

→ MINI: 2M - MAXI: 8 M

## ▶ LIGNE DE VIE



- ✓ Devis express
- ✓ Livraison rapide
- ✓ Prix compétitifs



UNE POSE SÛRE,  
SIMPLE ET RAPIDE

- ✓ CONCEPTION SUR MESURE

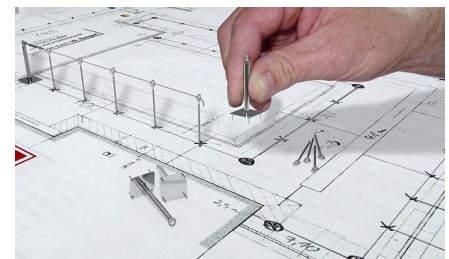
"votre fournisseur de solutions ligne de vie  
le conseil en plus!"

## ▶ ETUDE & CALEPINAGE

- ✓ ETUDE ET CALEPINAGE SUR PLAN, SUR CARTE, OU SUR SITE SI BESOIN ?
- ✓ UN MATERIEL CERTIFIÉ (CERTIFICATS À LA COMMANDE)
- ✓ POSE À LA DEMANDE AVEC RÉDACTION DU DOE
- ✓ PRISE EN CHARGE DES VÉRIFICATIONS ANNUELLES



## CAS SPÉCIFIQUE SUR ÉTUDE





# 4 types de ligne de vie

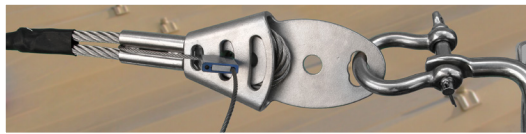
## 1 Ligne de vie avec passant surpassable



Poteau de départ Absorbeur avec témoin de chute Tendeur Cable



Terminaison ultra-rapide et sûre



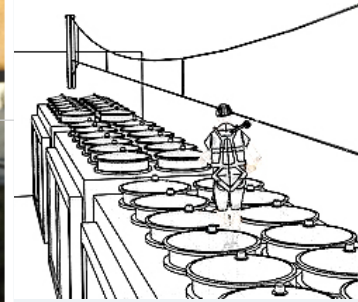
## 2 Ligne de vie automatique



Passant navette  
Solution sol ou overhead

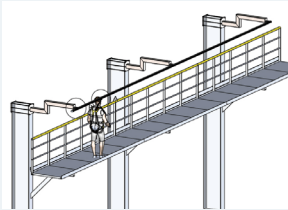


## 4 OVERHEAD



## 3 LIGNE DE VIE RAIL

RAIL ALU ou INOX



1 rail jusqu'à 6 mètres de portée !  
passant automatique.

Les supports de ligne de vie :  
une solution pour  
chaque revêtement  
de toiture

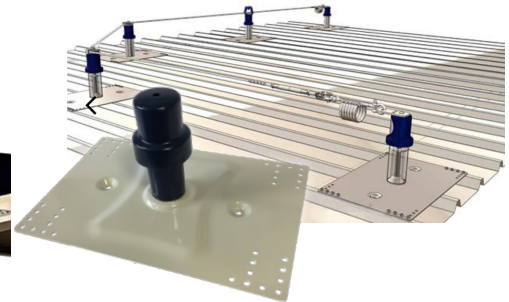
Béton



sur Bac acier étanché



Ancrage sur Bac sec



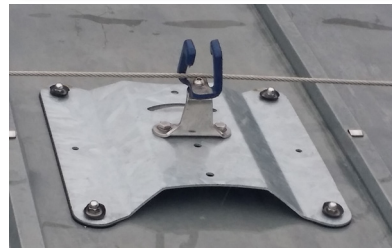
En applique  
avec sous sans départ



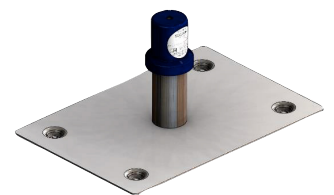
Charpente à Brider



Zinc tasseau (parisienne)



Bac perforé / OSB



Support FibroCiment



Support en terre

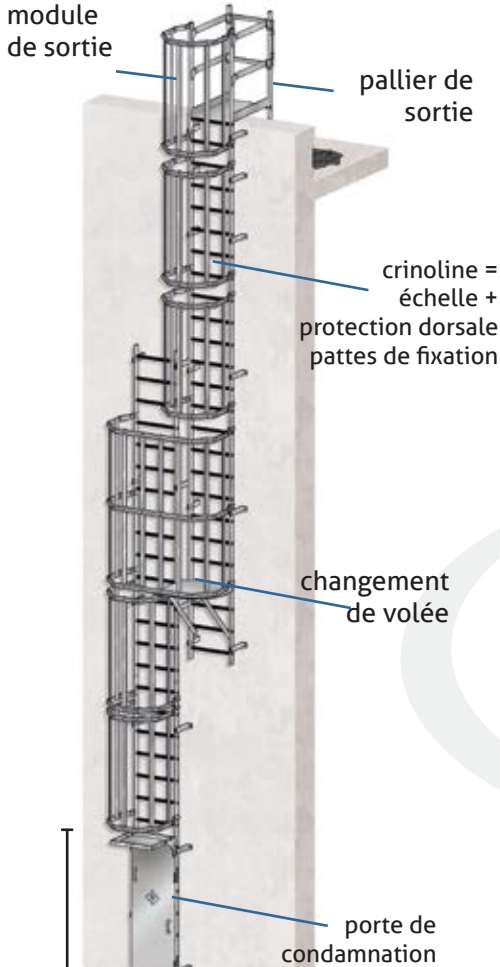


Ancrage sur joint debout





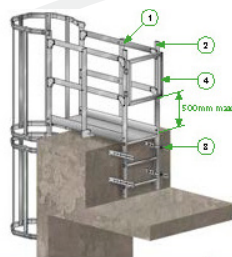
# CRINOLINE



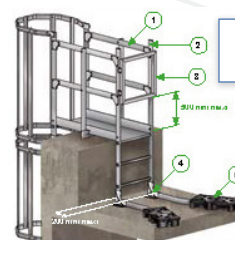
NORME NF E85-016

## ÉTUDE POUR DU SPECIAL

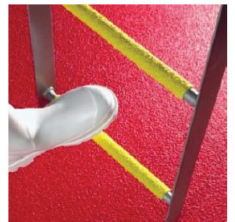
DÉPORT SUR ARMATURE MÉTAL  
GESTION DES DÉPORTS COMPLEXES



PALIER DE SORTIE POUR REDESCENTE D'ACROTÈRE



Couvre-barreau d'échelle en GRP Antidérapant



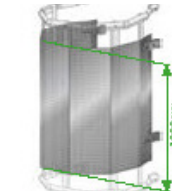
## CONDAMNATION D'ACCÈS

Demi porte de condamnation

obturateur de crinoline

Demi-porte de condamnation

Tôle anti-intrusion



### PATTE D'ACCROCHE

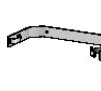
Paire de pattes de fixations sur bac acier (+ vis) compatible avec ondes 218/250/275/300/333



Paire de pattes de fixations simples - de portée : 210 mm



Fixation support barreau - de portée : 200 mm



Hauteur à franchir :  Matière :  aluminium brut  acier galvanisé  inox

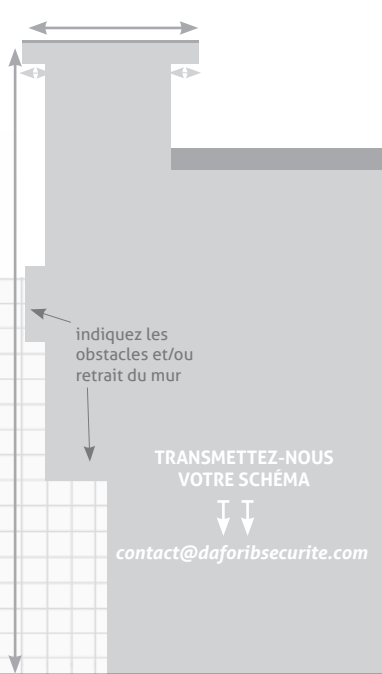
Type de mur :  Bois  Béton  Brique  Béton cellulaire  Bardage acier  Autre

Condamnation d'accès :

- Croix de fermeture / opercule  1/2 porte de condamnation
- Echelle coulissante ou amovible  Tôle anti-intrusion
- Porte de condamnation  Obturateur de crino

Acrotère isolé :

- oui  non



PAGE A PHOTOCOPIER POUR VOS PRISES DE CÔTES

DEVIS CRINO EXPRESS - ENVOYER VOTRE SCHÉMA À CONTACT@DAFORIBSECURITE.COM

# PROTECTION COLLECTIVE PERMANENTE

## FRANCHISSEMENT SUR TOITURE, SAUT DE LOUP ...



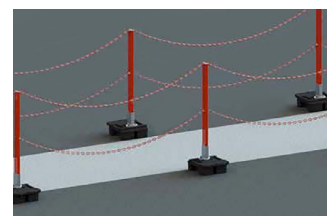
- ✓ **DEVIS RAPIDE**
- ✓ **SOLUTIONS STANDARDS ET SUR MESURE**

### PASSERELLE DE FRANCHISSEMENT, SAUT DE LOUP

- ✓ Auto-stable ( lesté ) - Montage rapide
- ✓ En standard 2 à 6 marches, hauteur de 336mm à 1386 mm, long. de 1801m à 3692 mm
- ✓ Aluminium.
- ✓ Marches anti-dérapantes.

### CHEMIN DE CIRCULATION TOITURE

délimiter ou de restreindre l'accès à certaines zones de travail de manière temporaire ou durable



### STRUCTURE PORTEUSE POUR MATÉRIEL TECHNIQUE

Sur 4, 6 ou 8 potelets  
pour des charges de 300, 600 ou 900 kg



NF EN ISO 14122-3  
NF E 85-015

### PASSERELLE DE CIRCULATION



NF EN ISO 14122-3  
NF E 85-015

#### NORMES

EN ISO 14122-3,  
NF E85-015.

NF EN ISO 14122-3  
NF E 85-015

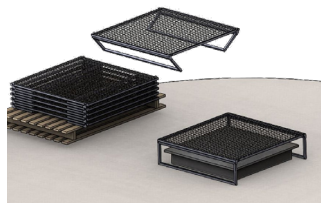


Existe en auto-portant

### PROTECTION DES LANTERNEAUX ET TRANSLUCIDES



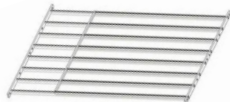
GRILLES AUTOPORTANTE  
POUR TRANSLUCIDE :



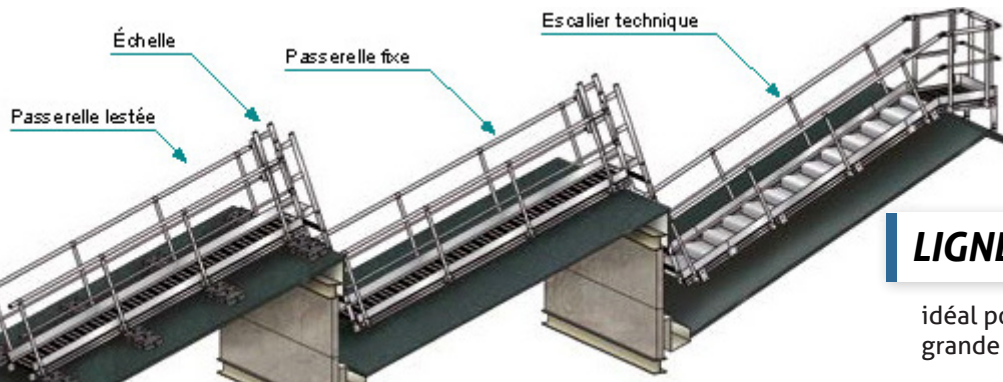
GRILLES ET BARREAUDAGES  
DE SOUS-FACE :



GRILLE DANS LE  
LANTERNEAU :



### PASSAGE DE SHED



### LIGNE DE VIE VERTICALE

idéal pour les échelles  
grande hauteur





# PROTECTION COLLECTIVE PERMANENTE

## ➔ GARDE-CORPS

### TERRASSE TECHNIQUE

- ✓ DEVIS RAPIDE
- ✓ AIDE À L'IMPLANTATION
- ✓ COLISAGE PAR TOITURE

- ✓ ANODISATION ET THERMOLAQUAGE SUR DEMANDE
- ✓ SOLUTIONS POUR TOUS TYPES DE COUVERTURE
- ✓ NOUVEL ASSEMBLAGE : SUPER EN TEMPS DE POSE

EMBASES PRÉMONTÉES,  
LISSE ET SOUS-LISSE TRAVERSANTES  
FIXATION DU MONTANT SANS VISSAGE ( COIN DE BLOCAGE )

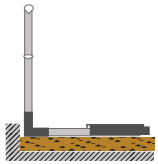


**Un garde-corps doit être installé dès que la hauteur de chute possible est supérieure à 500 mm.**

NF EN ISO 14122-3  
NF E 85-015



Faites votre devis sur schema p27  
➔



**LE GARDE CORPS AUTO-PORTANT**



un contrepois ergonomique de 2x 12.5 kg "unique" sur le marché  
✓ plus rapide à poser  
✓ moins de risque TMS

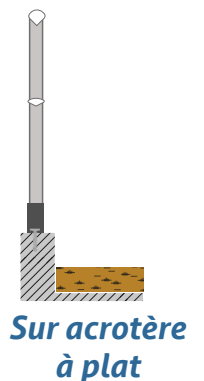
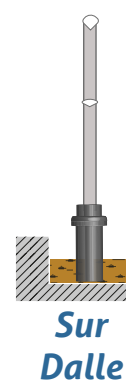
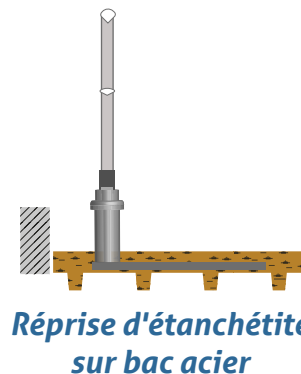
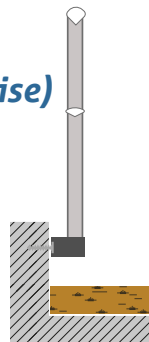
### TYPE DE MONTANTS



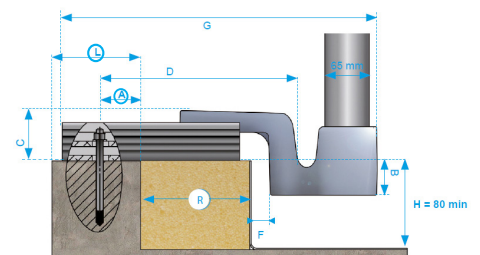
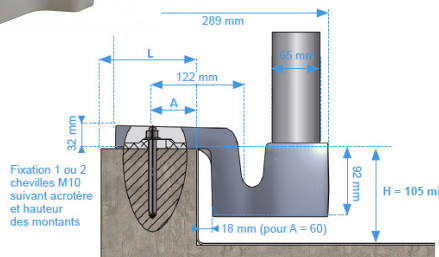
POUR TOUT TYPE DE FIXATION :  
**DROITS, INCLINÉS, COURBES OU RABATTABLES**

### TYPE DE POSE

#### Garde corps en applique (à l'anglaise)



#### Sous couverture ( sabot Z )



R	G	D	C	B	F
70	362 mm	190 mm	53 mm	71 mm	16 mm ( pour A= 60)
130	422 mm	250 mm	53 mm	71 mm	16 mm ( pour A= 60)
170	462 mm	290 mm	74 mm	50 mm	26 mm ( pour A= 60)

GARDE CORPS :  A PLAT  EN APPLIQUE  SOUS COUVERTINE (sabot Z)  AUTOPORTANT

SUR DALLE A ETANCHER  SUR BAC ACIER  SUR JOINT DEBOUT

MONTANTS :  DROITS  COURBÉS  INCLINÉ  RABATTABLE

TYPE DE MUR :  Bois  Béton  Brique  Béton cellulaire  Alu

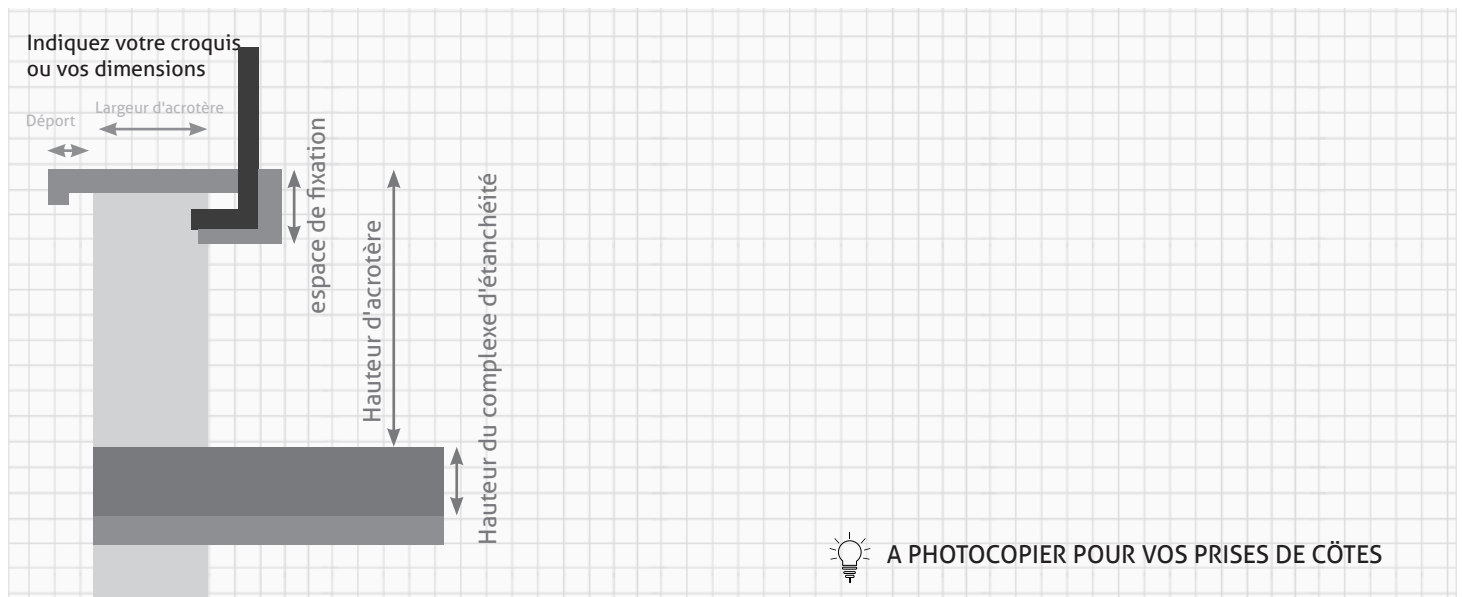
FINITION :  BRUT  ANODISÉ  THERMOLAQUÉ

## Schema vue du dessus de la terrasse



PRISE DE COTES EN MM :

Indiquez sur le schéma les angles et la longueur de chaque segment, HAUTEUR DE L'ACROTÈRE, LARGEUR D'ACROTÈRE, ESPACE DE FIXATION, DÉPORT SUR ACROTÈRE, HAUTEUR COMPLEXE ÉTANCHEITÉ,



### TERRASSE TECHNIQUE RECEVANT DU PUBLIC

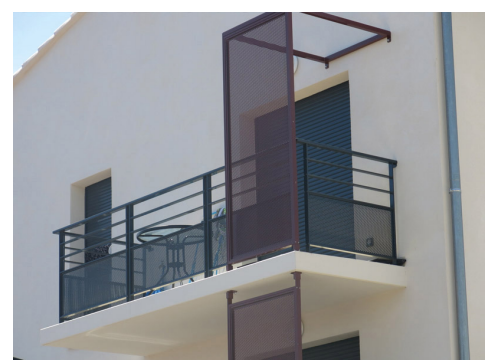
**NEW**



BARREAUDAGE



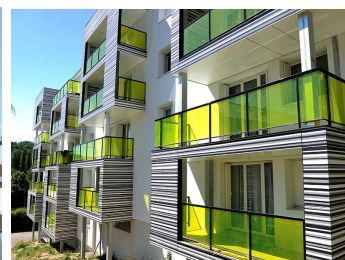
REMPLISSAGE TÔLE PERFORÉE ET DÉCOUPE LASER



GARDE-CORPS et BRISE SOLEIL



LISSE SUR MURET



REMPLISSAGE BOIS, VERRE, TÔLE



**LA SOLUTION POUR LES CHANTIERS SUR TOITURE PLATE**



→ **FILET PÉRIPHÉRIQUE ÉTANCHEUR**  
(NFP 93-355)

Filet en 20x1 m, FSPS-PER20B  
Filet en 10x1 m, FSPS-PER10B  
Hauteur spécifique, nous consulter.

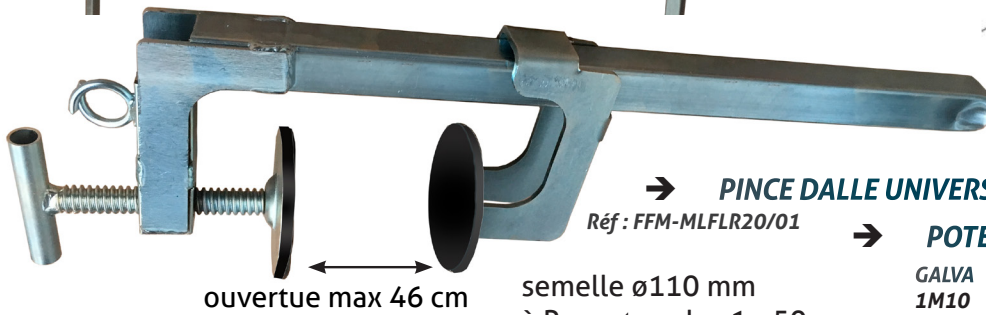
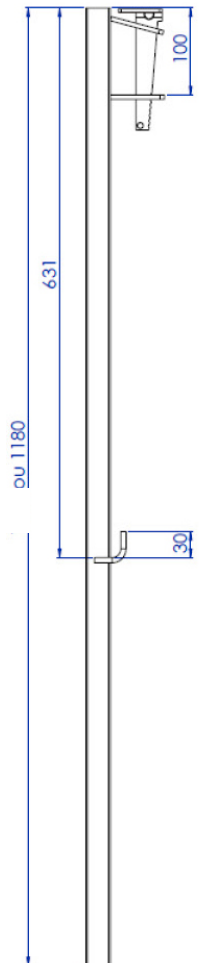
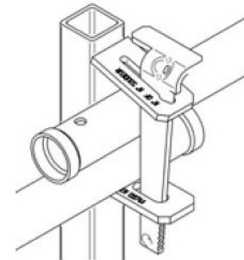
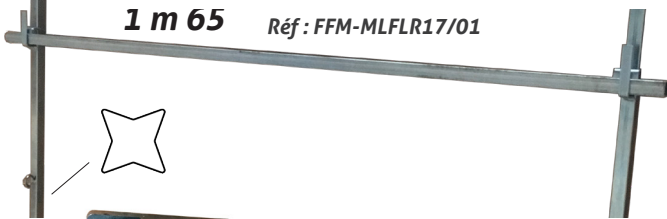


**PROTECTION ÉTANCHEUR**

norme NFP 93-355

- LISSE GALVA
- BORDS EVASÉS POUR PLUS DE SÉCURITÉ

1 m 65 Réf: FFM-MLFLR17/01



ouverture max 46 cm

→ **PINCE DALLE UNIVERSELLE GALVA**

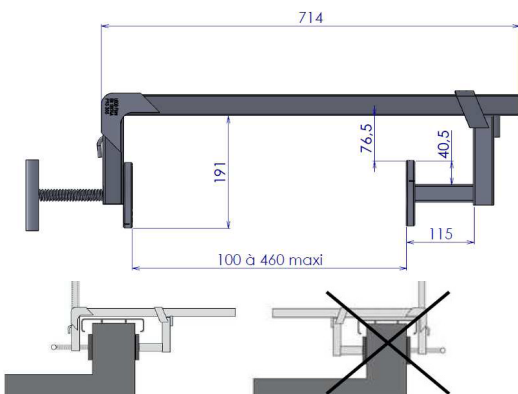
Réf: FFM-MLFLR20/01

semelle ø110 mm  
à Poser tous les 1m50

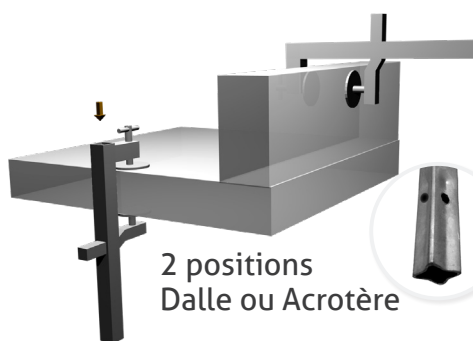
→ **POTELET avec bloqueur**

GALVA  
1M10  
ø30  
FFM-MLFLR21/01

CAOUTCHOUC  
REPLACABLE



→ **POTELET 1M50**  
FAEPFC15L



2 positions  
Dalle ou Acrotère

**Dégressif  
dès 10 pièces !**

# PROTECTION COLLECTIVE TEMPORAIRE

## PROTECTION DE RIVE



TRAVERSANT

### SUPPORT POTELET PIGNON

Pignons à disposer tous les 2m20 maximum

UTILISABLE SUR FACADE

- ✓ Avec déport pour passage de rive
- ✓ Permet la pose de filets de protection latérale des pignons.
- ✓ Déport standard de 150 mm (autre: nous consulter)
- ✓ Contre appui en bois pour la protection de la façade.



### CONSOLE + GRILLE



#### NON TRAVERSANT

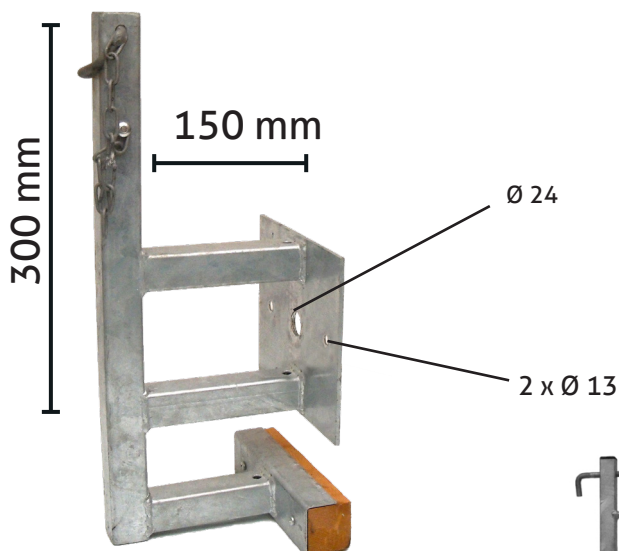
CONTREPLAQUE SUR LA RIVE



#### TRAVERSANT



Contactez-nous  
tél : 03 20 07 52 51



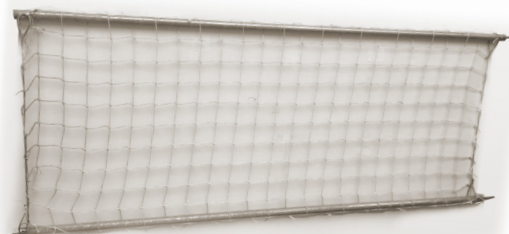
Réf: SPP1

Fixation par :

- ✓ chevilles chimiques ou expansées
- ✓ ancrage de maçonnerie
- ✓ contreplaque

→ Potelets Polyplanches en acier galvanisé, carré, embase étoile, à clavette gravitationnelle et jour pour bloqueur, 2,9kg.

Réf: POT100



→ Filet prémonté 2m40 x 1m.

Rapide et pratique

Lisse 240 cm

Diam. 32mm, 3,3kg

en acier galvanisé de 1,5mm.

Lumière pour blocage dans la pente.

Réf: FIL-2.4/1



# PROTECTION COLLECTIVE TEMPORAIRE

## → SOLUTIONS AMOVIBLES TOITURE PLATE

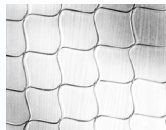


### RÉSERVATION SUPPORT DE POTELET SUR ACROTÈRE



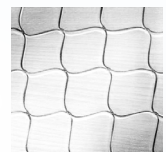
#### → FILET PERIPHERIQUE TOITURE < 10° (NF P 93-355)

Filet en 20x1 m, FSPS-PER20B  
Filet en 10x1 m, FSPS-PER10B  
Hauteur spécifique, nous consulter.



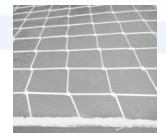
#### → FILET DE SÉCURITÉ TOITURE > 10° (EN 1263-1 BAS DE PENTE)

Filet en 20x1 m, FALP-3080  
Filet en 10x1 m, FALP-3070  
Hauteur spécifique, nous consulter.



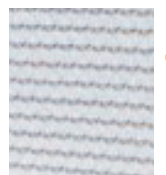
#### → FILET DE SOUS-TOITURE

Standard ou sur mesure  
nous consulter.



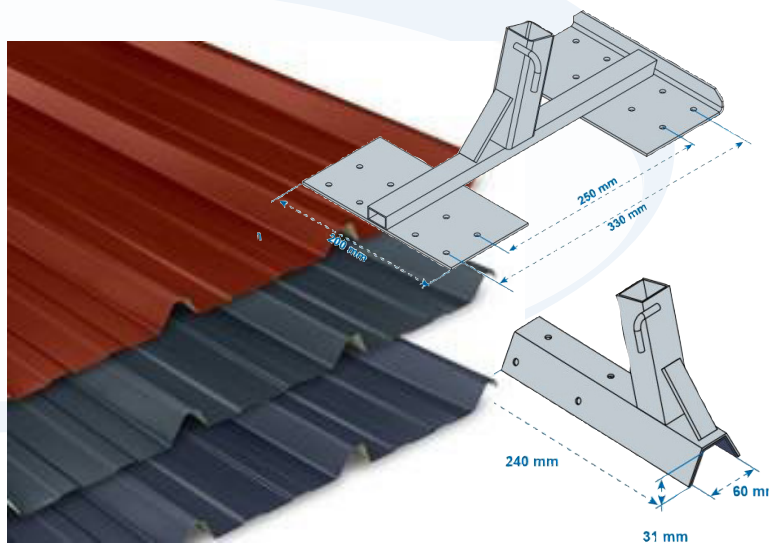
#### → FILET PARE-GRAVATS

Polyéthylène Blanc Traité "M1"  
Mailles : 1 mm x 1 mm  
Poids : 80 grs/m<sup>2</sup>  
Traité Anti-UV, imputrescible.



→ EXISTE AUSSI POUR  
**ZINC TASSEAU**  
PROTCOLZC01

→ RESERVATION SUR BAC ACIER  
laterale Réf : PROTCOLBAC-BPD01  
bas de pente Réf : PROTCOLBAC-RIV01  
pour toits jusque 30°  
Entraxe maxi bas de pente 2.66 m / Rive 2.2m



COUPLAGE POSSIBLE AVEC FILET DE SÉCURITÉ

#### → RESERVATION SANS DEPORT



Réf : RPA01

#### → RESERVATION DEPORT 60



Réf : RPA60

#### → RESERVATION DEPORT 100

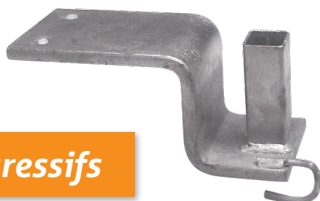


Réf : RPA100

porte-plinthe



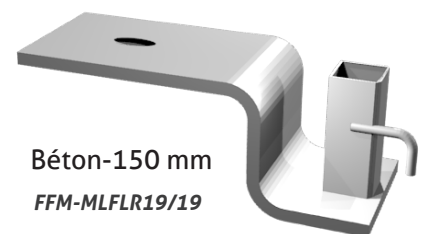
#### → RESERVATION D'ÉTANCHEITÉ EN 'Z' 200MM Réf : RPAZ200



150 MM Spéciale charpente  
métallique ou bois, trous Ø 10mm



Réf : AERPZ150S



Béton-150 mm  
FFM-MLFLR19/19

Prix dégressifs



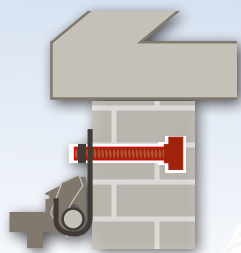
# ANCRAGE MAÇONNERIE

ANTICIPER UNE INTERVENTION ULTÉRIEURE SUR OUVRAGE



La Solution simple et économique pour être conforme au D.I.U.O

Conforme à la norme NF EN 795 - A1.



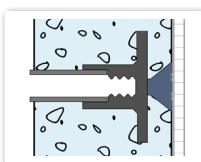
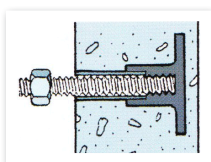
RF AM03



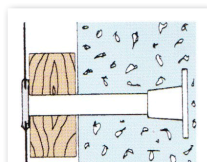
Bouchon Notice

Ce dispositif d'ancrage permanent permet l'arrimage des équipements de sécurité, EPI, échafaudages suspendus et de façades, et nacelles. Il est rendu **OBLIGATOIRE** par le décret n°92-332 du 31/03/1992. Il participe efficacement à l'intégration de la sécurité, non seulement lors de la construction ou de la réhabilitation, mais également lors des interventions de maintenance (D.I.U.O. - Dossier Intervention Ulérieure sur Ouvrage).

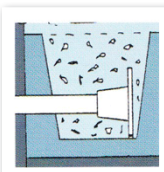
## CONSTRUCTION



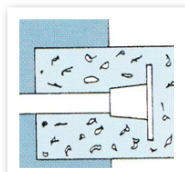
Entre banches avec aimant



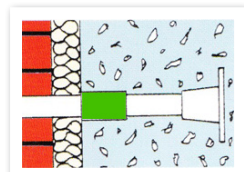
Habillage bardage



Dans chaînage

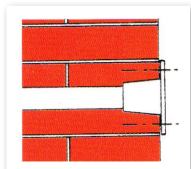


En nez de dalle

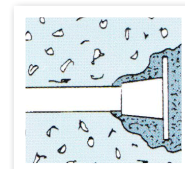


Mur composé Longueur réglable

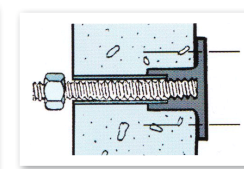
## RÉHABILITATION



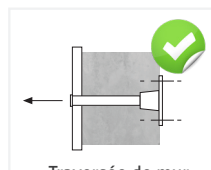
Réhabilitation platine apparente



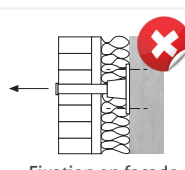
Réhabilitation platine encastrée



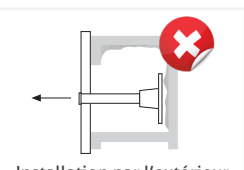
Réhabilitation plaque apparente



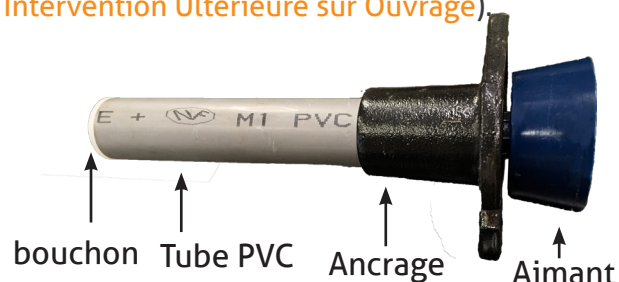
Traversée de mur



Fixation en façade



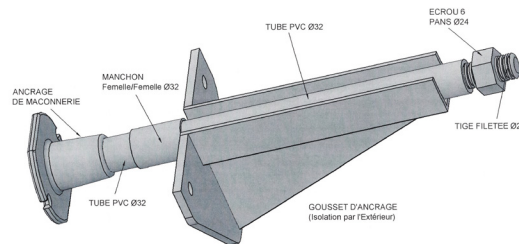
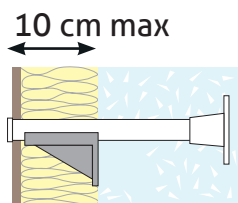
Installation par l'extérieur



Il est noyé dans la maçonnerie à la construction ou implanté après perçage dans le cadre d'une réhabilitation avec tige filetée et écrou. La pose entre banches se fait idéalement avec les aimants coniques ou en attache sur le ferrailage.

## Porte-à-faux et I.T.E. GOUSSET d'ANCRAGE

Le porte-à-faux de la tige filetée, par rapport au mur, ne doit pas excéder **10 cm maximum**. Au-delà, notamment dans le cas d'une isolation extérieure, il est obligatoire d'utiliser un Gousset d'Ancre Sécurité Systems.



DEVIS ANCRAGE EXPRESS - ENVOYER VOTRE SCHÉMA À CONTACT@DAFORIBSECURITE.COM

Positionnement des points d'arrimages et informations techniques sur :

[www.daforibsecurite.com/tech](http://www.daforibsecurite.com/tech)

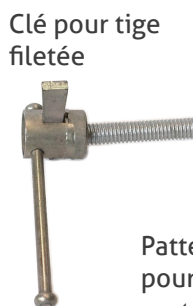
## LES ACCESSOIRES



Tige filetée (diamètre unique, réf. B400-01) et écrou RF TF50



RF TF125



Clé pour tige filetée

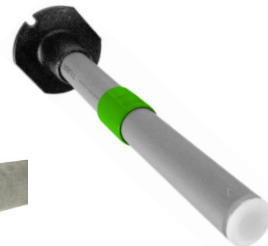


Patte de sécurité pour attache protection individuelle

Crochet de lisse Ø49



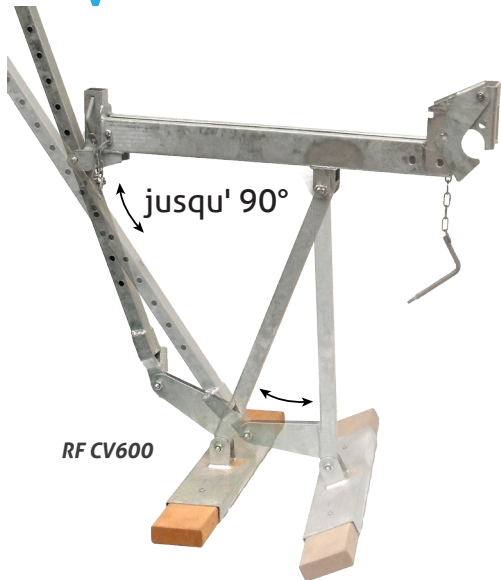
Manchon intermédiaire femelle-femelle





**VENTE OU LOCATION**

Pour rénovation de cheminées, de fenêtres de chien-assis, couverture de grands versants ou pose de panneaux photovoltaïques.



- ✓ Montage rapide grâce à la tête TRIAX
- ✓ Légère - 10,4 kg
- ✓ facile à plier à et à transporter
- ✓ Réhausse 5 hauteurs de plancher
- ✓ Garde-corps tôle + pare-gravats ou tôle aluminium perforée
- ✓ Ajustable toute Pente : de 0° 90°
- ✓ **Nouveau portillon aluminium**



▶ plancher 600 mm  
x 1 ou x 2 m  
RF PL100 RF PL200

▶ facile à verrouiller  
sur lisse 40/49



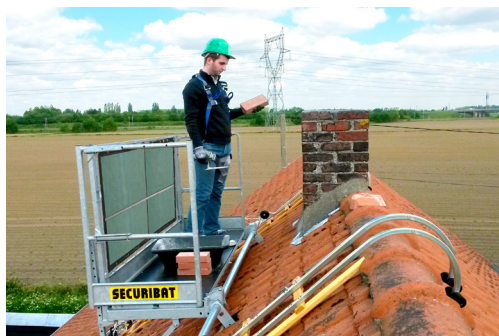
▶ hauteur de travail  
jusque 4 m

“ Travail en hauteur en sécurité ”



Conçus et fabriqués en France

Conforme à la norme EN 795-A2





## ▶ PLATEFORME DE TOIT

REF : FIXECHV600



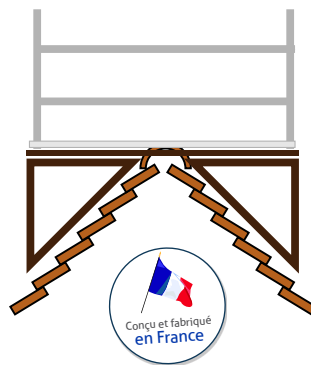
VENTE OU LOCATION

Attention, cette solution doit être utilisée avec des échelles spécifiques. (les modulables en bois ne conviennent pas)

## PLATEFORME SUR FAITIÈRE

pour stockage de matériel

plateau 120 x 120

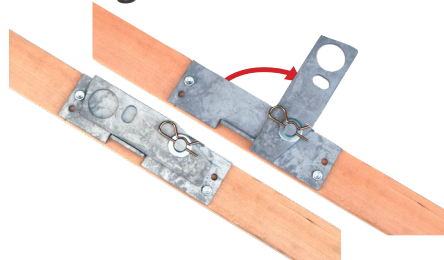


REF : PSF120

## ➔ ANCRAGE PERMANENT SUR CHARPENTE

Utilisés pour tout type de couverture (tuiles mécaniques, béton, plates, ardoises...) totalement invisibles en position repliée, les ancrages amovibles sont utilisables immédiatement sans accessoire. Ils peuvent recevoir un équipement de sécurité individuelle ou un échafaudage avec lisse 40/49.

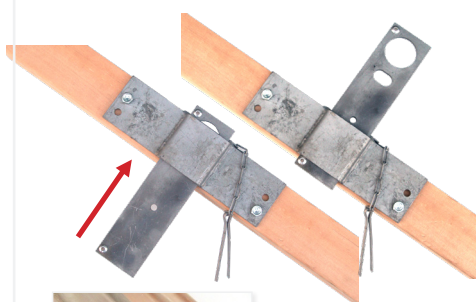
### Ancrage érectile



- ✓ Tuiles mécaniques
- ✓ Tuiles béton

Réf : AT01

### Ancrage télescopique



- ✓ Tuiles canal (petit ou grand modèle)

Petit modèle AT08  
Grand modèle AT08GM

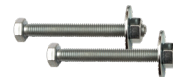
### Ancrage droit sur panne



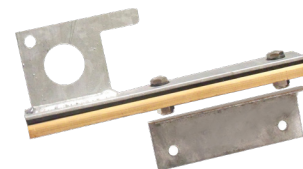
Réf : ATPROVI

également compatibles avec une accroche EPI

Livrés avec boulonnerie 10x90 avec rondelles extra-larges.



### ▶ Ancrage toiture monopente



## FONCTIONNE COMME ANCRAGE INDIVIDUEL

### CROCHET DE SECURITÉ

Plat, cambré, chantourné, monument historique

voir page 4 et 5



### POINT D'ANCRAGE INDIVIDUEL POUR TUILE

Section mini de charpente 70x80

Peut rester sous tuile

Temporaire ou permanent

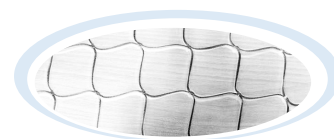
Cable inox ressort

Léger / installation facile

à travers la contre-latte

(vis à bois acier zinguée  $\varnothing$  8mm)

Réf : FKS-6003004



### ➔ FILET DE SÉCURITÉ (EN 1263-1 BAS DE PENTE)

Filet en 20x1 m, FALP-3080

Filet en 10x1 m, FALP-3080

Hauteur spécifique, nous consulter.

▶ SPECIFIQUE VOIR P 14



# ➔ CONSOLE DE FACADE

CHOISISSEZ UNE PLATEFORME DE HAUTEUR ADAPTÉE ET SÉCURISÉE

UTILISATION EN CONSOLE SUSPENDUE

- ✓ 5 MODES de FIXATIONS
- ✓ 2 POSITIONS DE PLANCHER
- ✓ PASSAGE FENÊTRE > 3M
- ✓ 3 HAUTEURS DE FILET
- ✓ DÉPORT DE TOÎT JUSQU'À 1M20

**Prix Pack : 10Ml** en taquets de chéneaux avec élingues filets et portillons

**VENTE OU LOCATION**

*Simple et rapide à installer*

*Disponible en vente et en Location*



Verrou de plancher

" Sécourisation complète à toutes les étapes.

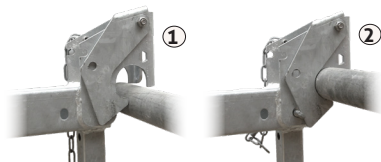


passage de baie vitrée > 3m



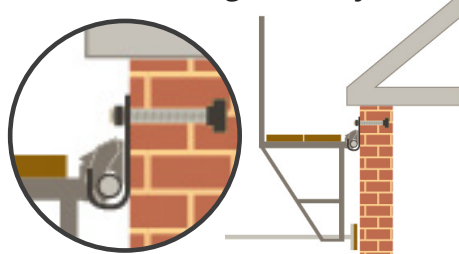
## ▶ 5 MODES DE FIXATIONS

### 1 Console suspendue sur lisse



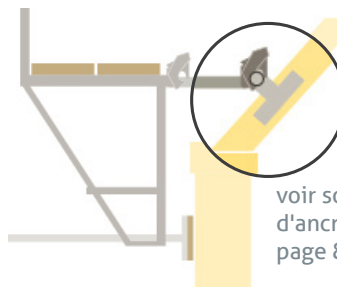
La console d'échafaudage utilise la tête "TRIAX" : clippation sécurisée : verrou automatique + goupille

▶ b- sur lisse et ancrage de maçonnerie



Réf: C600

▶ a- sur lisse et ancrage de toit



voir solutions d'ancrage toiture page 8



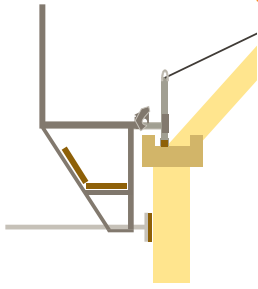
voir solutions d'ancrage maçonnerie page 16

Réf: LISSGAL

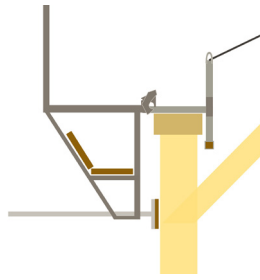
Sur lisse Ø49 Securibat Systems (2 ou 3m)



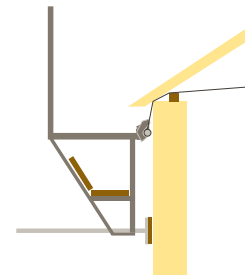
**2** Dans le chéneau  
Avec **crosse** et **élingue**



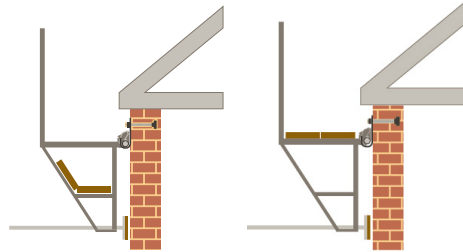
**3** Derrière le mur en sablière  
Avec **crosse** et **élingue**



**4** sur Lisse fixée par **élingues** dans la charpente

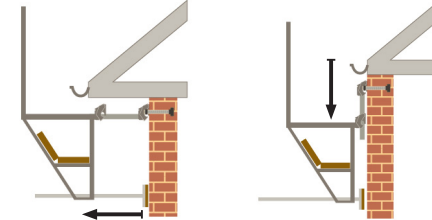


➤ **2 POSITIONS DE PLANCHER**



Idéal pour les chénaux

➤ **2 DÉPORTS POSSIBLES**



Déport Horizontal

Déport Vertical

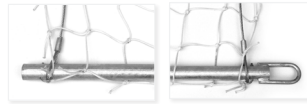
➤ **3 HAUTEURS DE FILET**

Sécurisation par les entretoises

option **Garde corps Tôle aluminium perforée**



Étrier inox pour maintien de l'élingue et du filet



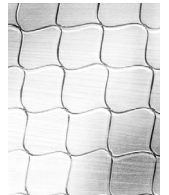
Garde-corps d'extrémité coulissant aluminium



100% made in France

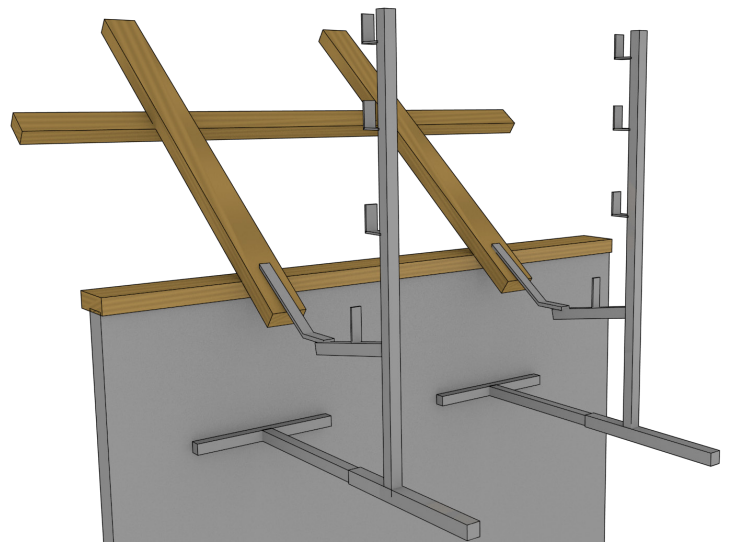
➔ **FILET DE SÉCURITÉ (EN 1263-1 BAS DE PENTE)**

- ✓ Filet en 20x1 m, RF1811
- ✓ Filet en 10x1 m, RF1812
- ✓ Hauteur spécifique, nous consulter.
- ✓ Couplage possible du Filet pare-gravat et du filet de sécurité :
  - + plus pratique
  - + plus rapide



## ➔ PROTECTION BAS DE PENTE

**CONSOLE SUR PATTE METALLIQUE  
FIXÉ SUR CHARPENTE**





# ACCES TOITURE - ACCES SKYDÔME

## → BARRE D'APPUI EXTERIEUR

**BARRE POUR ECHELLE A CROCHET  
SUR BETON GALVANISÉ**  
Réf : Q-BARAPFIX-G



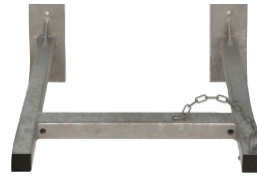
**BARRE D'ECHELLE SUR BARDAGE**  
Galvanisé,  
Réf : Q-BA-BA



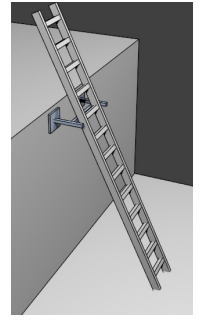
**Kit Fixation étanchéité  
pour bardage**  
Ref : Q-BA-BA-FIX

POUR ECHELLE SANS CROCHETS

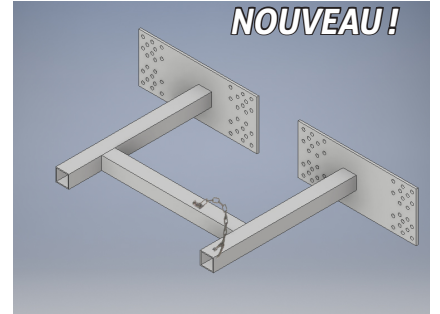
**BARRE D'APPUI AVEC VERROUILLAGE**  
GALVANISÉ  
Réf : APV-300



**BARDAGE**  
Réf : APV-300-BA



**NOUVEAU !**



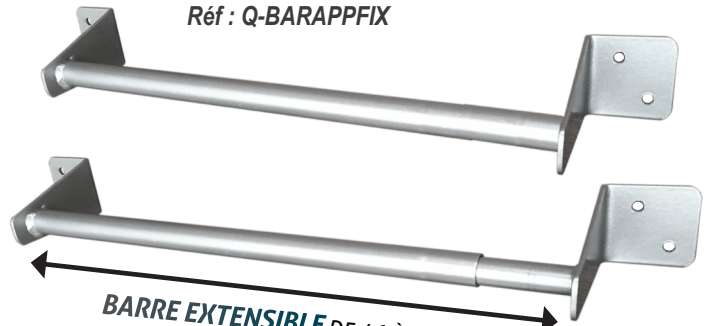
## → BARRE D'APPUI INTÉRIEUR



**BARRE D'APPUI D'ÉCHELLE FIXE 50 CM**

- ✓ POUR CAGES D'ESCALIER ET SKYDÔMES
- ✓ FINITION THERMOLAQUÉE

Réf : Q-BARAPFIX



Réf : Q-BARAPPUI

## → ANTIVOL D'ÉCHELLE À CLAVETTE

SÉCURISEZ VOS ECHELLES  
DANS LA CAGE D'ESCALIER



ACIER ZINGUÉ ANTI-ROUILLE

INDEXATIONS RÉGLABLES



- ✓ CADENAS PROTÉGÉ DE L'EFFRACTION
- ✓ ACIER PEINT (THERMOLAQUÉ)
- ✓ BORDS ARRONDIS

**Grand modèle : prof.110 mm &  
larg 280 MM & HAUT 68 mm**  
réf. : Q-AS00107

**Petit modèle long : prof.110mm  
& lg. 280mm H. 68 mm**  
réf. : Q-AS00108-200

**Petit modèle court : prof.110mm  
& lg. 280mm H. 68 mm**  
réf. : Q-AS00108

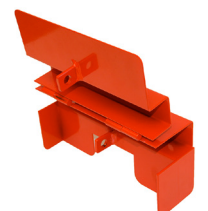


## → PRISONNIER D'ECHELLE ANTI-EFFRACTION



Gris Acier

Réf : Q-AS00101



Rouge pompier

Réf : Q-AS00101-R

## → CROSSE DE SORTIE



CROSSE DE SORTIE TÉLÉSCOPIQUE À L'UNITÉ FIXATION SUR MONTANT

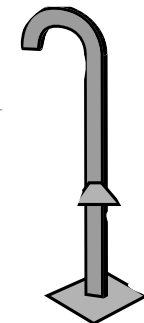
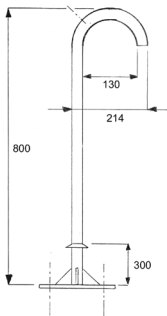
Réf : FALS-Ct1-M

## CROSSE DE SORTIE INCLINÉE

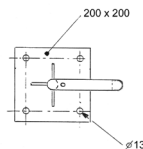
ALU - FIXATION EN APPLIQUE

Réf :FALS-CI1

## CROSSE DE SORTIE



Réf :ATC80



CROSSE DE SORTIE RABATTABLE POUR LANTERNEAUX (LARGUEUR MINIMUM 120 MM)

Réf :FALS-CR1

## → ECHELLES SKYDÔME

### → ECHELLE A CROCHET CLASSIQUE



- ✓ Echelle avec Crochet, Double coulisse à main
- ✓ Robuste, sûre et stable.
- ✓ Répond aux exigences d'une utilisation professionnelle.
- ✓ Echelons striés et antidérapantes de 28x28mm solidement fixées aux sections latérales.
- ✓ Sabots antidérapantes et très résistants assurant une excellence adhérence et stabilité optimale.
- ✓ Équipée d'une traverse - stabilisateur d'échelle - pour un meilleur positionnement et plus grande stabilité.

### → ECHELLE EXPERT A CROCHET

- ✓ UTILISATION FREQUENTE
- ✓ ECHELLE POLYVALENTE
- ✓ Rigidité extrême avec une articulation nervurée renforcée en aluminium moulé et un bras rigide anti-écartement.
- ✓ Légère et maniable pour une mise en place et un transport facilité



Barreaux	H. max barre	Haut. déployée	Haut. repliée	Largeur	Poids
2 x 6	2m51	2m6	1m73	0.4	5.5
2 x 7	3m04	3m15	2m01	0.4	6.6
2 x 8	3m56	3m7	2m30	0.4	7.6
2 x 10	4m65	4m81	2m85	0.4	9.6
2 x 12	5m47	5m7	3m41	0.4	11.6

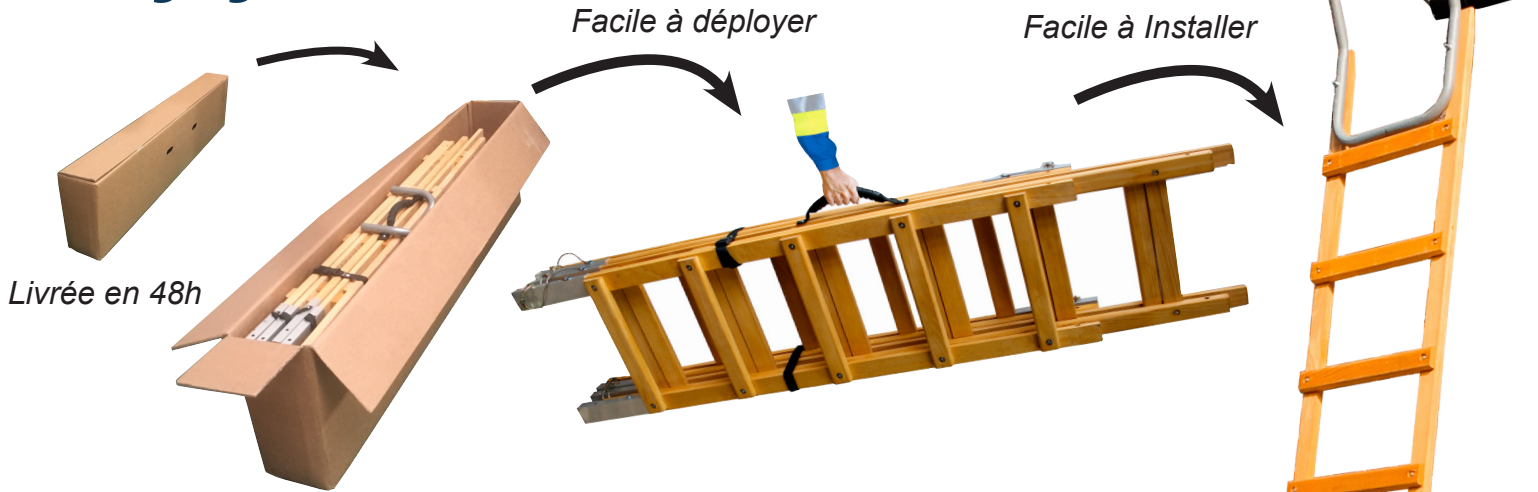


# ECHELLE DE COUVREUR TOP-X

PAR **SECURIBAT®**  
SYSTEMS

...DEPUIS **70 ANS** À VOTRE SERVICE !

- jusqu'à 7.25 mètres
- Réglage en hauteur



L'échelle doit être utilisée obligatoirement avec un crochet de faîtage

## Crochet de Faîtage **COMPACT** Réf: Q-CROCH-FAI-BOIS



+ de Sécurité  
+ de Protection

Meilleur roulement



## Crochet de Faîtage **UNIVERSEL** Réf: Q-CROCH-FAI

**COMPATIBLE TOUTE ECHELLE**



- ✓ Mise en place rapide
- ✓ Ajustable, pas 25-28-33-39
- ✓ Barre de renfort
- ✓ Testé à 150 kg/crochet
- ✓ Mousse anti-dérapante

📍 À HAUBOURDIN (59 - NORD)

☎ 03 20 07 52 51

PAR

**DAFORIB SECURITE**

# ECHELLE COUVREUR BOIS modulable

PAR **SECURIBAT®**  
SYSTEMS



...DEPUIS **70 ANS** À VOTRE SERVICE !

“ **UNE ECHELLE DE COUVREUR  
FACILE A DÉPLOYER ET A UTILISER** ”

- ✓ Plus résistante qu'une échelle traditionnelle
- ✓ Assemblage et installable depuis un velux pour plus de sécurité

## MONTAGE EXPRESS

 **15 SEC.**



*installable depuis un  
velux pour + de sécurité*



**Existe  
en 3m**

REF: MP25-300

### **Echelle 6 m**

hauteur 24 barreaux  
hauteur plié 2m10  
REF: MP25-600

### **Echelle 5 m**

hauteur 21 barreaux  
hauteur plié 1m85  
REF: MP25-500

### **Echelle 4 m**

hauteur 14 barreaux  
hauteur plié 2m  
REF: MP25-400

L' échelle doit  
être utilisée  
obligatoirement  
avec un  
crochet de  
faitage



**TRANSPORT  
FACILE**

**Livré  
en 48h**



📍 À HAUBOURDIN (59 - NORD)

☎ 03 20 07 52 51

PAR

**DAFORIB SECURITE**



# TAQUET D'ESCALIER PREMIUM

- Stabilité optimum
- Réglage en hauteur

Ref : Q-TAQUETPR-CTP



Testé à 320 kg

patins anti-dérapants haute adhérence

Rangement instantané par 1/4 de tour

3 SEC.

Tablette : Haut : 105 cm; Long : 110 cm; Larg : 26.5 cm  
Taquet replié : 139 cm \* 40 cm \* 9 cm; Poids 9 kg

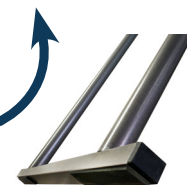
extensible de 42 cm  
hauteur de 63 cm à 105 cm  
en 10 points de réglage

Goupille rapide



Piètement soudé ultra-stable

avec patins anti-dérapants



## LAVE-BOTTE

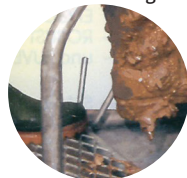
PROPRETÉ - HYGIÈNE  
SÉCURITÉ



Piètement ancrable dans le sol.



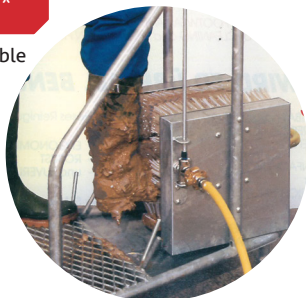
Tir-botte intégré



Garantie 10 ans\*  
\* hors brosses et accessoires

SAV : Brosse remplaçable

Robinet « Push » à arrêt automatique avec raccord rapide type pompier.

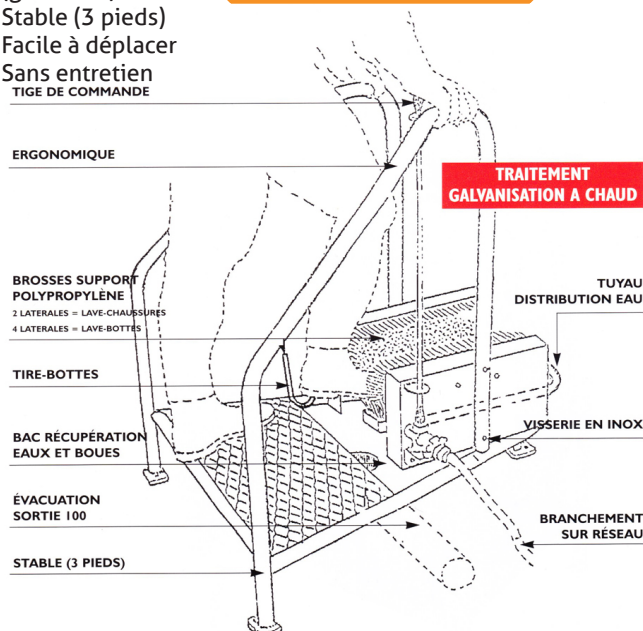


Fonctionne avec une simple prise d'eau. Robinet « push » à arrêt automatique avec raccord rapide type pompier. Il s'utilise partout. En cas de gel, grâce à son raccord rapide, il se débranche instantanément.

C'est un outil :

- ✓ Ergonomique
- ✓ Robuste et fiable (galvanisé)
- ✓ Stable (3 pieds)
- ✓ Facile à déplacer
- ✓ Sans entretien

Nettoyage efficace



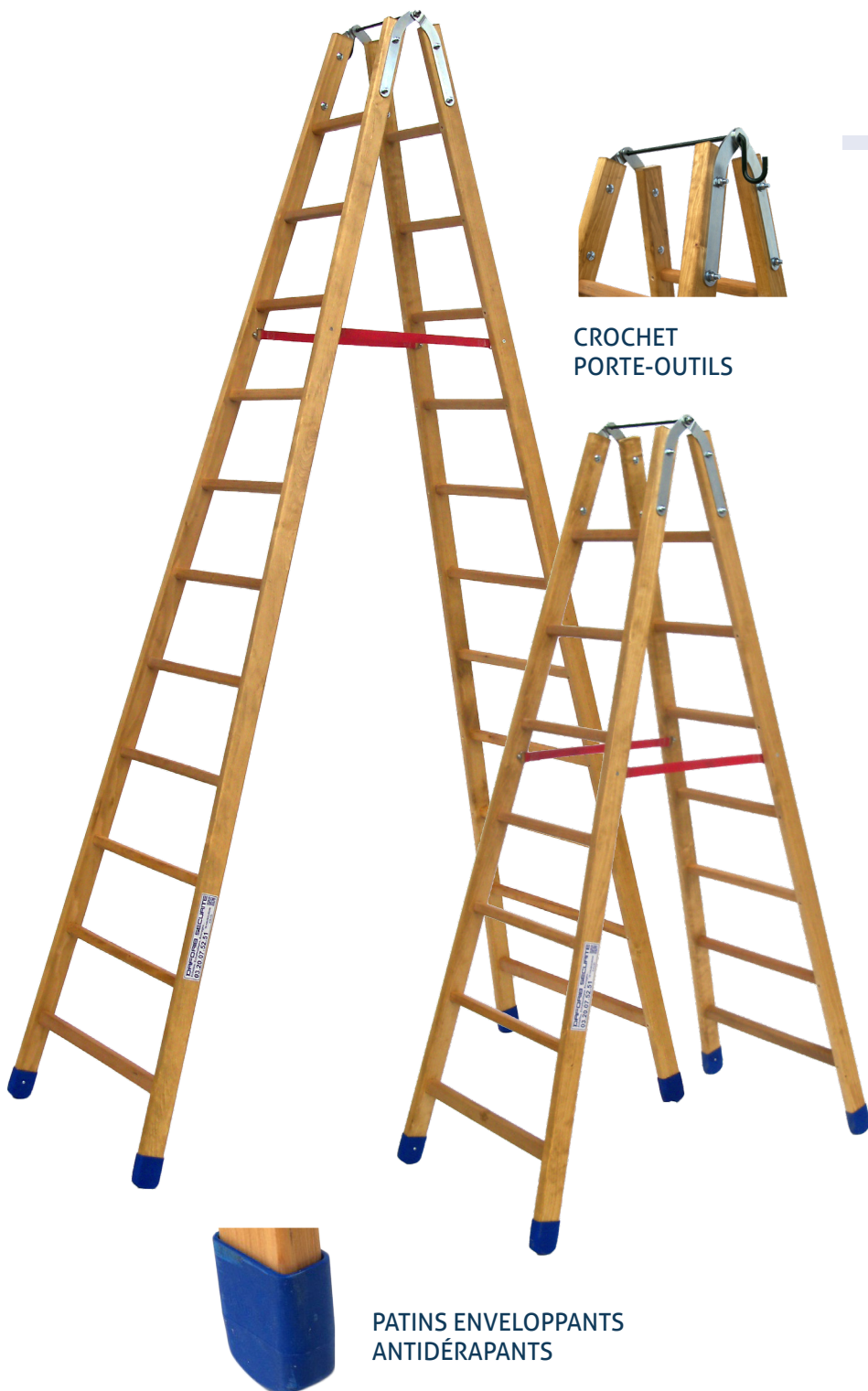
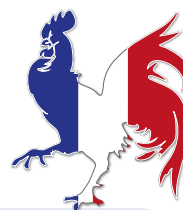
Ils nous font confiance :



# ECHELLE DOUBLE DE PEINTRE

PAR **SECURIBAT®**  
SYSTEMS

...DEPUIS **70 ANS** À VOTRE SERVICE !



CROCHET  
PORTE-OUTILS

MONTANS EN WESTERN  
HEMLOCK

LEGER ET MÉCANIQUEMENT  
TRÈS PERFORMANT

ECHELON EN ROBINIER  
IMPUTRESCIBLE

REPARABLE EN CAS DE  
DETERIORATION



## Pourquoi le bois ?



Sa chaleur permet le  
travail à mains nues

Il boit les solvants.  
L'échelle ne reste pas col-  
lante et peut être poncée

Il est robuste

Il est réparable et  
recyclable



PATINS ENVELOPPANTS  
ANTIDÉRAPANTS

Longueurs	2m00	2m50	3m00	3m50	4m00
Code article	BDMEN-200	BDMEN-250	BDMEN-300	BDMEN-350	BDMEN-400
Nombre d'échelons	2x7	2x9	2x11	2x13	2x15
Poids (kg)	11	14	17	20	22

AUTRES DIMENSIONS  
NOUS CONSULTER

📍 À HAUBOURDIN (59 - NORD)

☎ 03 20 07 52 51

PAR

**DAFORIB SECURITE**



DAFORIB SÉCURITÉ  
FABRICANT D'ÉCHELLE EN  
BOIS DEPUIS PLUS DE 70 ans



## ▶ ÉCHELLE DOUBLE À MARCHES PLATES

Conforme à la norme  
EN 131 et EN 50528

Conçu et fabriqué  
en France



CROCHET PORTE-OUTILS



MARCHES LARGES ET PLATES  
STRIÉES POUR PLUS DE CONFORT



PATINS  
ENVELOPPANTS  
ANTIDÉRAPANTS

### S'UTILISE DES DEUX CÔTÉS

#### ROBUSTESSE

En bois Western Hemlock  
ou épicéa de haute  
montagne

#### RÉSISTANCE

En option:  
Traitement  
imprégnation  
hydrofuge et  
fongicide

#### SÉCURITÉ

Partie supérieure de la  
marche striée afin d'éviter  
de glisser.

#### PATINS

Enveloppant  
antidérapant

Longueurs	1m00	1m50	2m00	2m50	3m00
Code article	BDMP-3	BDMP-5	BDMP-7	BDMP-9	BDMP-11
Nombre de marches	3	5	7	9	11
Poids (Kg)	6,3	9	11,6	15	18,3



## ▶ ÉCHELLE DOUBLE LYONNAISE

Conforme à la norme  
EN 131 et EN 50528

Conçu et fabriqué  
en France



AUTRES  
DIMENSIONS  
NOUS CONSULTER

#### ROBUSTESSE

En bois Western Hemlock  
ou épicéa de haute montagne

#### RÉSISTANCE

En option:  
Traitement imprégnation  
hydrofuge et fongicide

#### SÉCURITÉ

Partie supérieure de la marche  
striée afin d'éviter de glisser

#### PATINS

Enveloppant  
antidérapant



TABLETTE SUPPORT

Permet de poser vos outils.  
N'est pas considérée comme  
une marche.



OUVERTURE  
SÉCURISÉE  
par verrouillage



MARCHES LARGES  
ET PLATES STRIÉES

Code article	BDL-2	BDL-3	BDL-4	BDL-5	BDL-6	BDL-7	BDL-8	BDL-9	BDL-10	BDL-11
Nombre de marches	2	3	4	5	6	7	8	9	10	11
Poids (kg)	5,1	6,2	7,4	8,6	9,9	11,2	12,7	14,1	15,5	16,9
Hauteur du plateau*	0m71	0m95	1m18	1m41	1m65	1m88	2m11	2m35	2m58	2m79

\* quand déployée



# ÉCHELLE TRANSFORMABLE 2 PLANS

Conforme à la norme  
EN 131 et EN 50528

Conçu et fabriqué  
en France



**DOUBLE CROCHET**  
Pour plus de sécurité



**PATINS ENVELOPPANTS ANTIDÉRAPANTS**



**BASE ÉVASÉE**  
Pour plus de stabilité



**SYSTÈME DE VERROUILLAGE**



**BASE ÉVASÉE**  
Favorise la stabilité de l'échelle: meilleur appui au sol, pas de jeu d'assemblage.

**SÉCURITÉ**  
Partie supérieure de la marche striée afin d'éviter de glisser.

**DOUBLE UTILISATION**  
Refermée ou déployée

**RÉPARABLE**

**DURABLE**  
Traité par imprégnation hydrofuge et fongicide

Longueurs refermées	2m00	2m50	3m00	3m50	4m00
Code article	BT2-200	BT2-250	BT2-300	BT2-350	BT2-400
Longueurs déployées	3m00	4m00	5m00	6m00	7m00
Nombre d'échelons	2x7	2x9	2x11	2x13	2x15

AUTRES DIMENSIONS  
NOUS CONSULTER

# ÉCHELLES SIMPLE MENUISERIE - SIMPLE MAÇON

Conçu et fabriqué  
en France



VERSION BASE ÉVASÉE  
STABILITÉ EXCEPTIONNELLE !



**LE CHOIX D'UNE ÉCHELLE BOIS**

ROBUSTE  
SÉCURITÉ  
DURABLE  
RÉPARABLE

## SIMPLE MENUISERIE

Longueurs	2m00	2m50	3m00	jusqu'à 6m00
Code article	BSMEN-200	BSMEN-250	BSMEN-300	BSMEN-x
Version base évasée	BSME-E-200	BSMEP-250	BSMEP-300	BSME-E-x
Nombre d'échelons	7	9	11	-> 15 marches

section 60x30 mm  
largeur 296 mm jusque 4m50  
Largeur 365 mm au delà

## SIMPLE MAÇON

Longueurs	3m00	4m00	5m00	6m00
Code article	BSMAC-300	BSMAC-400	BSMAC-500	BSMAC-600
Version échelons alu	MSMAC-300	MSMAC-400	MSMAC-500	MSMAC-600
Nombre d'échelons	11	15	19	23

section 70x42 mm  
largeur 3m65mm jusque 4m50  
Largeur 438 mm au delà



## LE CHOIX ÉCHELLE DE HAUTE QUALITÉ



### MÉCANISME EN ALPAX

Assure un excellent verrouillage du plan coulissant.



### APPUI EN « V » (OPTION)

En option, le dispositif d'appui en « V » sur poteau assure une grande stabilité.



### ÉCHELONS STRIÉS ANTIDÉRAPANTS



### SABOTS DE SÉCURITÉ

En caoutchouc pour assurer une meilleure stabilité.

### À MAIN

réf BCM2-xxx

### À CORDE

réf BCC2-xxx



### CROCHETS DE PIED

En acier, double accrochage sur 2 échelons pour une plus grande sécurité, avec verrouillage.



Longueur refermée	2m00	2m50	3m00
Code article	BCM2-200	BCM2-250	BCM2-300
Longueur déployée	3m00	4m00	5m00
Nombre d'échelons	2x7	2x9	2x11

### HAUTE PROTECTION ÉLECTRIQUE

#### SÉCURITÉ

Toutes les coulisses à corde sont équipées d'un cordage d'arrimage intégré.

#### STABILITÉ

En position repliée, le plan coulissant s'arrête sur les sabots de sécurité spéciaux.

#### SOLIDITÉ

Échelons en robinier français, bois imputrescible (classe IV). Crash test à 597 kg.

#### RÉSISTANCE

Traitée par imprégnation hydrofuge et fongicide.

## ÉCHELLE REPARABLE

Longueurs refermées	3m00	3m50	4m00	4m50	5m00	5m50	6m00	6m50
Code article	BCC2-300	BCC2-350	BCC2-400	BCC2-450	BCC2-500	BCC2-550	BCC2-600	BCC2-650
Longueurs déployées	4m75	5m75	6m75	7m75	8m75	9m75	10m75	11m75
Nombre d'échelons	2x11	2x13	2x15	2x17	2x19	2x21	2x23	2x25
Poids app. (Kg)	17	22	25	30	40	45	48	55

AUTRES DIMENSIONS  
NOUS CONSULTER

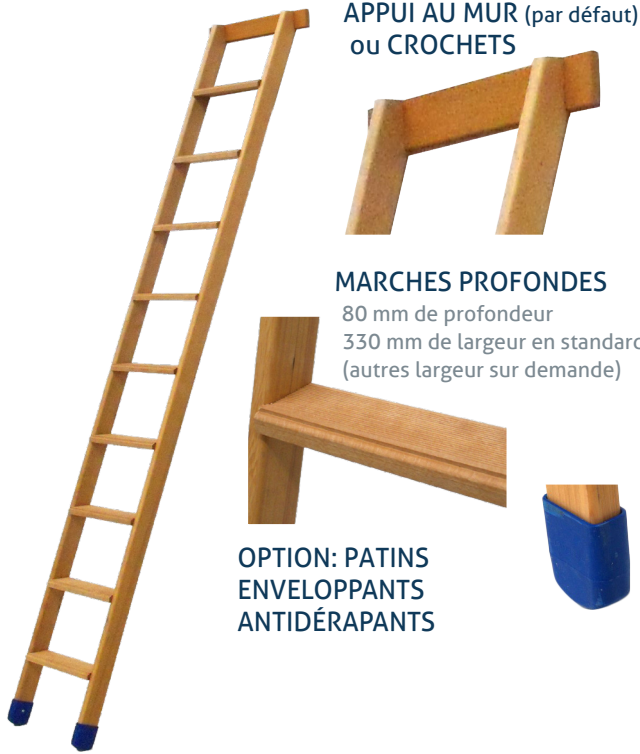
## ÉCHELLE DE MAGASIN

réf BSMAG-xxx



Longueurs	2m00	2m25	2m50	2m75	3m00	3m50	4m00
Code article	BSMAG-200	BSMAG-225	BSMAG-250	BSMAG-275	BSMAG-300	BSMAG-350	BSMAG-400
Nombre de marches	7	8	9	10	11	13	15
Poids app. (Kg)	5	6	7	8	9	10	12
Hauteur d'appui *	1m88	2m11	2m35	2m58	2m71	3m35	3m88

\* Hauteur d'appui avec un angle au sol de 70°



APPUI AU MUR (par défaut)  
ou CROCHETS

MARCHES PROFONDES

80 mm de profondeur  
330 mm de largeur en standard  
(autres largeur sur demande)

OPTION: PATINS  
ENVELOPPANTS  
ANTIDÉRAPANTS

### ROBUSTESSE

En bois Western Hemlock  
ou épicéa (épaisseur de  
marche 25mm)

### MEILLEUR APPUI

Traverse qui favorise  
la stabilité de l'échelle  
grâce à un meilleur  
appui sur la paroi

### CONFORT

Lors d'utilisations  
prolongées grâce à  
ses marches 80 mm  
de profondeur.

## ÉCHELLE SIMPLE MEUNIER

référence Hemlock : BSMEU-xxx

référence Epicéa: BSMEU-EP

IDÉALE POUR L'ACCÈS AUX MEZZANINES



MARCHES RÉPARABLES  
ET REMPLAÇABLES



MONTANTS EN BISEAU

en tête, pour un meilleur  
appui sur le mur ou lit  
mezzanine.

LARGEUR DE MARCHE SUR DEMANDE

450 mm de largeur en standard

110 mm de profondeur.



**FABRICATION SUR MESURE  
SUR DEMANDE**

**Largeur de marche,  
Ajout de main courante,  
Pose de Crochet,  
Choix du bois :**

- ✓ MONTANTS WESTERN HEMLOCK
- ✓ MARCHES EN HÊTRE
- ✓ VERSION TOUT FRÊNE, NOUS  
CONSULTER

Longueurs	2m00	2m25	2m75	3m00	3m25	3m50
Code article Hemlock	BSMEU-200	BSMEU-250	BSMEU-275	BSMEU-300	BSMEU-325	BSMEU-350
Nombre de marches	8	9	10	11	12	13
Poids (kg)	12	13	15	16	17	19
Hauteur d'appui *	1m88	2m11	2m35	2m58	2m71	3m88

\* Hauteur d'appui avec un angle au sol de 70°



# DAFORIB SECURITE

toujours un interlocuteur réactif à votre écoute !

+333 20 07 52 51



## Conception sur mesure de moyens d'accès en Fibre et Bois

### Escalier Rayonnement Isolant Fibre



Exemple de PROJET 2019

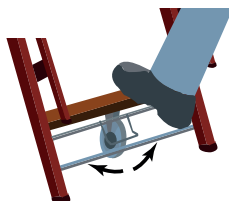
GARDE-CORPS SÉCURISÉ



PIEDS LATÉRAUX DE STABILITÉ



ROUES MULTI-DIRECTIONNELLES  
DEBRAYABLES



#### ROBUSTESSE

Échelons en robinier français, bois imputrescible (classe IV)  
Montant en composite, fibre de verre.

#### DURABLE ET RÉPARABLE

Échelle démontable et réparable.

#### ECHELLE ISOLANTE



Tension de claquage égale ou supérieure à  
**65 000 volts**

Essais réalisés selon la spécification technique  
EDF KR 78 CB 216 du 18 mars 1999



Dimensions du plancher: 500 x 600  
Hauteur de plateforme 1,60 m  
Hauteur travail idéal 2,80 m  
Hauteur Maxi de travail 3,60 m  
Poids maximum : 150 kg

### Echelle 2 plans coulisse à main

Longueur	3m00	3m50	4m	4m50	5m
Code article	FCM-200	FCM-225	FCM-250	FCM-275	FCM-300
Nb d'échelons	2x7	2x8	2x9	2x10	2x11
Poids app. (Kg)	10.8	12.2	13.6	15	16.4

### Echelle simple 1 plan

Longueur	2m00	2m25	2m50	2m75	3m00	3m50
Code article	FSMEN-200	FSMEN-225	FSMEN-250	FSMEN-275	FSMEN-300	FSMEN-350
Nb d'échelons	7	8	9	10	11	13
Poids app. (Kg)	5,4	6,1	6,8	7,5	8,2	9,6



piètement de stabilité au dessus de 3m

## STABILITÉ EXCEPTIONNELLE !



**CHABLOT D'ARRIMAGE INTÉGRÉ**



**APPUI EN « V »**

En option, le dispositif d'appui en « V » sur poteau assure une grande stabilité.



**DOUBLE CROCHET**

Pour plus de sécurité.



**ECHOLON OU MARCHE**



**DOUBLE TENON OVALE**



EXISTE AUSSI EN  
VERSION 3 PLANS



### DOUBLE USAGE

S'utilise en coulisse à main ou en échelle double en "A".

### SÉCURITÉ

- Limitation du développement et de l'écartement de l'échelle grâce aux sangles.
- Sabots de sécurité en caoutchouc.
- Partie supérieure de l'échelon striée

### HAUTE PROTECTION ÉLECTRIQUE

Testée et approuvée à plus de **65 000 volts**.

## Echelle transformable 2 plans

Longueurs refermées	2m00	2m25	2m50	2m75	3m00	3m50	4m00
Longueurs déployées	3m00	3m50	4m00	4m50	5m00	6m00	7m00
Nombre d'échelons	2x7	2x8	2x9	2x10	2x11	2x13	2x15
Code article	<b>FT2-200</b>	<b>FT2-225</b>	<b>FT2-250</b>	<b>FT2-275</b>	<b>FT2-300</b>	<b>FT2-350</b>	<b>FT2-400</b>
Poids app. (Kg)	13	14	16	18	19	23	28

## Echelle évasée 1 plan

Longueur	2m00	2m25	2m50	2m75	3m00	3m50
Code article	FSMEN-E-200	FSMEN-E-225	FSMEN-E-250	FSMEN-E-275	FSMEN-E-300	FSMEN-E-350
Nombre d'échelons	7	8	9	10	11	13
Poids app. (Kg)	5,6	6,3	7,1	7,8	8,5	9,9

jusqu'à 6m50 sur demande







## HAUTE PROTECTION ÉLECTRIQUE

Testée et approuvée à plus de **65 000 volts**.

## SÉCURITÉ

Toutes les coulisses à corde sont équipées d'un cordage d'arrimage intégré.

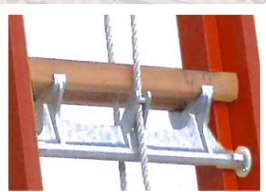
## STABILITÉ

En position repliée, le plan coulissant s'arrête sur les sabots de sécurité spéciaux.

## SOLIDITÉ

Échelons en robinier français, bois imputrescible (classe IV).

Crash-test: 597 kg



### MÉCANISME EN ALPAX

Assure un excellent verrouillage du plan

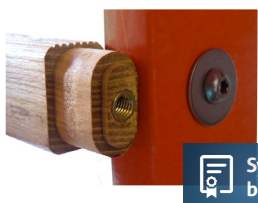


### TAQUET COINCEUR



### APPUI EN « V »

En option, le dispositif d'appui en « V » sur poteau assure une grande stabilité.



Système breveté

### DOUBLE TENON OVALE

Renforcé par un insert, rend l'assemblage plus solide et démontable, et l'échelle réparable. Les échelons ou montants peuvent être remplacés.



### ROULETTES INTÉGRÉES

Longueurs refermées	3m00	3m50	4m00	4m50	5m00	5m50	6m00	6m50
Longueurs déployées	4m75	5m75	6m75	7m75	8m75	9m75	10m75	11m75
Code article	FCC2-300	FCC2-350	FCC2-400	FCC2-450	FCC2-500	FCC2-550	FCC2-600	FCC2-650
Nombre d'échelons	2x11	2x13	2x15	2x17	2x19	2x21	2x23	2x25
Poids app. (Kg)	17	22	25	30	40	45	48	55



**CES ÉCHELLES SPÉCIALES SONT UTILISÉES POUR L'ENTRETIEN DES CATÉNAIRES ET/OU POUR LES RÉPARATIONS URGENTES**

« Mise en service sur site en 20 minutes »

**ROBUSTESSE**

Disponible en version bois et version fibre.

**RÉSISTANCE**

Traitement imprégnation hydrofuge et fongicide.

**SÉCURITÉ**

Base élargie. Partie supérieure de l'échelon striée.

**CES ÉCHELLES SONT TOUTES RÉPARABLES**

**TOUT NOTRE SAVOIR-FAIRE AU SERVICE DES CHEMINS DE FERS ENSEMBLE ÉCHELLE, CHARIOT ET STRAPKOR, AGRÉÉ SNCF**



Peut être transporté dans une simple camionnette

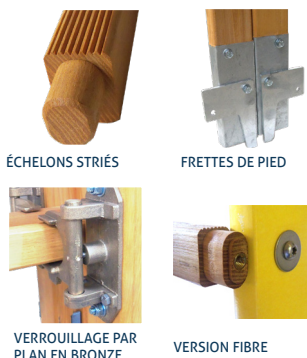


Extensible de 4 à 6m50  
Hauteur de travail 7m50

DISPONIBLE EN VERSION BOIS ET FIBRE DE VERRE

**ACCESSOIRES:**

- Panier porte-outils
- Taquets de sécurité
- Barre de poussée



ÉCHELONS STRIÉS

FRETTES DE PIED

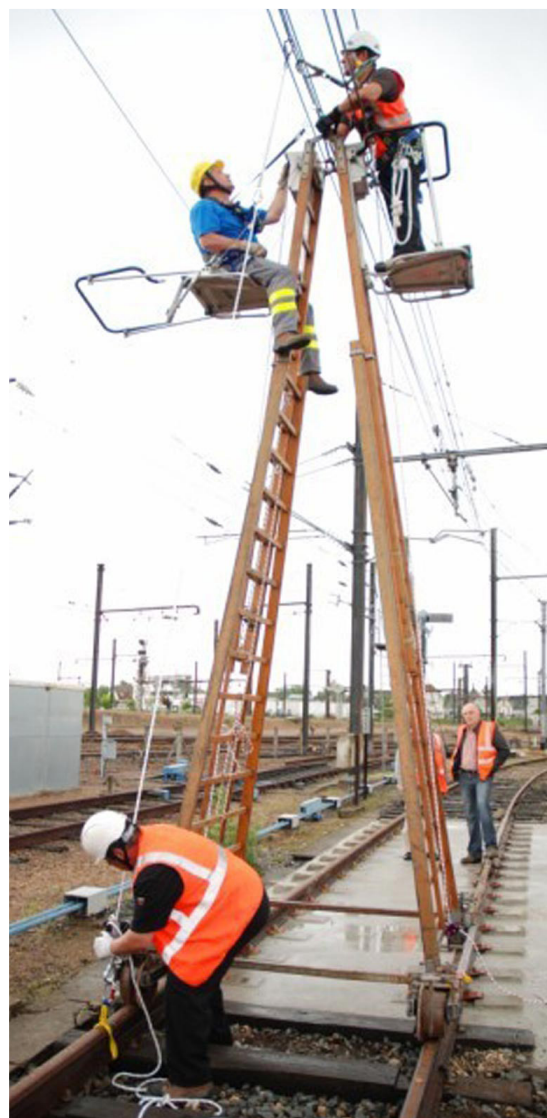
VERROUILLAGE PAR PLAN EN BRONZE

VERSION FIBRE

ÉCHELLE POUR LIGNE À HAUTEUR CONSTANTE TYPE RATP, TGV, EXISTE AUSSI SANS BARRE DE POUSSÉE.

largeur de l'échelle replié : 1m32 x 4m

Description	Code article
Échelle Double d'EMIC, Hemlock	BBL-350
Échelle Double Non Extensible, Hemlock	BBL-443
Échelle Double d'EMIC, Fibre	FBL-350
Échelle Double Non Extensible, Fibre	FBL-443
Chariot lorry	CHARIOT
Équipement sécurité Strapkor (la paire)	STRAPKOR
Frein de sécurité à main	FREIN-AUTO
Système anti-bascule	ANTISWING



ÉQUIPEMENT DE SÉCURITÉ STRAPKOR



Système breveté

SPÉCIALE TAILLE DE HAIES



**LA PLUS STABLE DE TOUTES LES ÉCHELLES MÊME EN TERRAINS ACCIDENTÉS !**

MONTANTS EN WESTERN HEMLOCK OU ÉPICÉA 1ER CHOIX, SANS NOEUD

**AUTO STABILITÉ**

exceptionnelle et inégalable quelle que soit la hauteur.

**BOIS DE QUALITÉ**

Montants en bois Western Hemlock sans noeuds et marches en robinier imputrescible.

**SÉCURITÉ**

Marches antidérapantes

**RÉSISTANCE**

Traitement imprégnation hydrofuge et fongicide



TABLETTE SUPPORT ET MÉCANISME DE VERROUILLAGE



CLIP DE VERROUILLAGE

PIED LARGE, STABILITÉ OPTIMALE

PATINS ANTIDÉRAPANTS

MARCHES RÉPARABLES ET REMPLAÇABLES

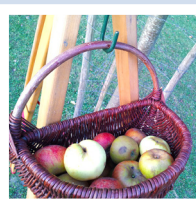
Étudiée spécialement pour la taille et l'entretien d'arbustes et de haies.



PIED TÉLESCOPIQUE



ROULETTES



PANIER À FRUITS

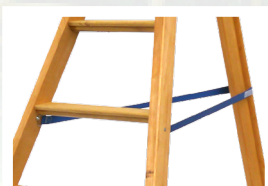
EN OPTION

Hauteur	2m00	2m50	3m00
Hauteur travail moyenne	2m40	2m90	3m40
Code article version simple	H-2000	H-2500	H-3000
Version pied télescopique	H-2000T	H-2500T	H-3000T
Nb. de marches	5	7	9
Largeur de la base (mm)	850	1005	1025
Poids (kg)	11	15	20



## MARCHES PLATES

Chaque marche est striée, réparable et remplaçable.



## DISPOSITIF AUTOMATIQUE DE SÉCURITÉ

Limite l'ouverture du montant arrière, conformément aux angles indiqués dans la norme européenne.



## RÉCOLTEZ VOS FRUITS

Trou prévu pour crochet et panier à fruit (disponible en option).



## PATINS DE SÉCURITÉ ENVELOPPANTS

En option



LA QUALITÉ POUR VOTRE SÉCURITÉ

## STABILITÉ EXCEPTIONNELLE

La conception de cette échelle lui garantit un maximum de sécurité à l'utilisateur pour les travaux de cueillette et de la taille des arbres fruitiers sur sol plat.

## ERGONOMIE

Même sur la marche supérieure, l'utilisateur peut se maintenir aux montants de l'échelle.

## DURABLE

Traitement imprégnation hydrofuge et fongicide.

## BOIS DE QUALITÉ

Montants en bois Western Hemlock sans noeuds et marches en robinier imputrescible.

Hauteur	1m50	2m00	2m50	3m00	3m50	4m00
Hauteur travail moyenne	1m90	2m40	2m90	3m40	3m90	4m40
Code article	EDC-150	EDC-200	EDC-250	EDC-300	EDC-350	EDC-400
Nb. de marches	3	5	7	9	11	13
Poids	7	11	14	17	20	24

AUTRES DIMENSIONS  
NOUS CONSULTER





## PROFILÉE EN TÊTE

S'encastre entre les branches ou les fourches.



## RÉCOLTEZ VOS FRUITS

Trou prévu pour crochet et panier à fruit.



## LARGEUR DE MARCHE: 65 MM

Chaque marche est réparable et remplaçable.



## PATINS DE SÉCURITÉ ENVELOPPANTS



## STABILITÉ

Base évasée qui favorise la stabilité de l'échelle. Meilleur appui sur le sol.

## ROBUSTESSE

Existe en version Hemlock + Robinier français

## SÉCURITÉ

Partie supérieure de l'échelon striée afin d'éviter de glisser.

## RÉSISTANCE

Traitement imprégnation hydrofuge et fongicide

**ÉLÉGANTE DANS LE JARDIN,  
ELLE SE FAUFILE ENTRE LES BRANCHES**



Longueurs	2m50	3m00	3m50	4m00	4m50	5m00
Code article Hemlock+Robinier	FRUI-250	FRUI-225	FRUI-250	FRUI-275	FRUI-300	FRUI-350
Nombre de marches	6	8	10	12	14	16
Largeur de la base (mm)	405	495	560	640	750	830
Poids (kg)	7	9	10	12	14	17

AUTRES DIMENSIONS  
NOUS CONSULTER



**MARCHES LARGES  
PLATES, ANTI-  
DÉRAPANTES (STRIÉES)**



**CROCHETS EN TÊTE**

## SPÉCIALEMENT CONÇUE POUR LES VENDANGES

Utilisée afin de déverser le contenu des hottes.

**IMPREGNÉE**  
traité Hydrofuge  
et fongicide

**ROBUSTESSE**  
Montants en Western Hemlock  
Marches Hêtre  
(épaisseur de marche 25mm)

**SÉCURITÉ**  
Partie supérieure de la marche  
striée afin d'éviter de glisser

Longueurs	2m00	2m25	2m50
Code article	VEND-200	VEND-225	VEND-250
Nombre de marches	7	8	9

### CROCHET D'ECHELLE PLAT

VENDU PAR PAIRE OUVERTURE 55 MM  
Réf : RF1146



### PETIT CROCHET D'ECHELLE

VENDU PAR PAIRE OUVERTURE 45 MM  
Réf : RF1130

### GRAND CROCHET D'ECHELLE

VENDU PAR PAIRE OUVERTRE 55 MM  
Réf : RF1145





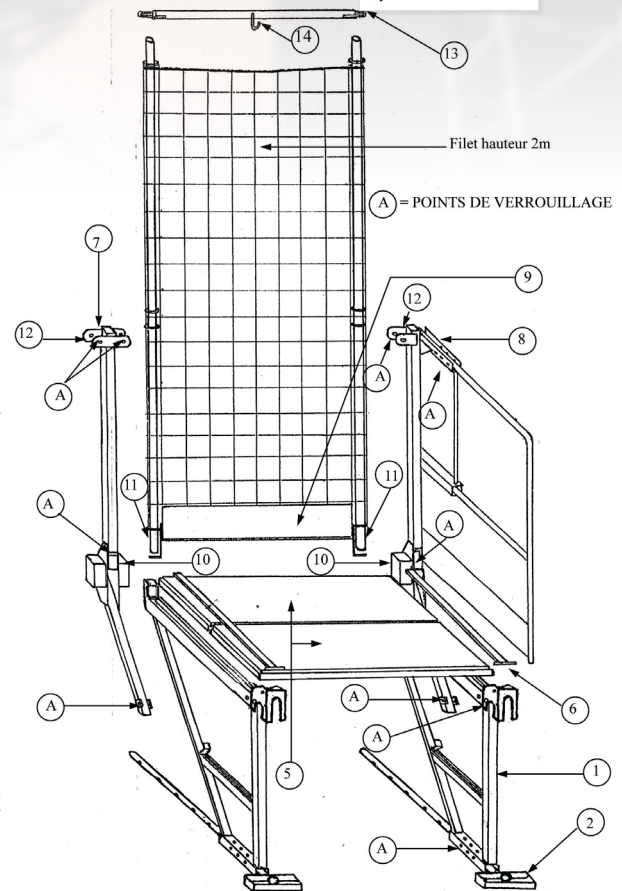
## Notice de montage et démontage - Console TRIAX 600

Plancher de circulation - largeur 600 mm

Protection Filet Vertical - 2m00 x 2m00



- Mettre la butée d'appui (2) dans le tube carré bas de la console (1); régler l'écartement; verrouiller avec la goupille.
- Amener l'ensemble ainsi réalisé face au tube 40/49 ou à la tige filetée; vérifier les réglages pour l'horizontalité de la console; respecter un écartement de deux mètres entre chaque ensemble.
- Mettre en place les planchers (5) en prenant soin de les enclencher correctement sur les consoles (1).
- Mettre les verrous de planchers (6) (fer rond) dans les encoches de la tête TRIAX de la console.
- Enclencher par emboîtement, dans le tube carré de 35, le potelet (7) ou le garde-corps d'extrémité (8); verrouiller l'appui bas avec la goupille.
- Emboîter la plinthe (9) dans les logements (10) des potelets.
- Introduire le bas des montants de filets (11) dans les logements (10) des potelets; glisser ces montants entre les deux pattes (12) des potelets; verrouiller avec les goupilles.
- Enclencher l'entretoise d'écartement (13) en haut des montants de filets.
- Accrocher l'élingue haute du filet de deux mètres au crochet (14).



### Important

Le montage et le démontage doivent **OBLIGATOIREMENT** s'effectuer en sécurité individuelle (harnais, enrouleur ou antichute, casque) fixée sur un point d'arrimage conforme à la norme NF EN 795.

Informations, annexes et documentations techniques sur  
[www.daforibsecurite.com/tech](http://www.daforibsecurite.com/tech)

### CONDITIONS DE GARANTIE

Nos produits sont garantis 3 ans contre tous défauts de fabrication.  
 La garantie ne s'applique pas sur les pièces d'usure (cordages, patins, sangles, etc.).

La garantie est limitée à la récupération ou au remplacement de tout article reconnu défectueux par nos soins. Sont exclus de cette garantie les produits ayant été modifiés sans notre accord ou accidentés à l'occasion des transports ou manutentions, ainsi que les dégâts occasionnés par un usage abusif.

Les réparations du titre de la garantie sont effectuées aux Établissements Daporib Sécurité à l'exclusion de tout autre lieu, à charge de l'acheteur d'y envoyer à ses frais le matériel à réparer ou les pièces défectueuses.

La fourniture gratuite des pièces de remplacement s'entend départ usine. La réexpédition du matériel réparé est à la charge de l'acheteur.





## CONDITIONS GÉNÉRALES DE VENTE

### clause n° 1 : objet

les conditions générales de vente décrites ci-après détaillent les droits et obligations de la société daforib securite et de son client dans le cadre de la vente des marchandises. toute prestation accomplie par la société daforib securite implique donc l'adhésion sans réserve de l'acheteur aux présentes conditions générales de vente.

### clause n° 2 : prix

les prix des marchandises vendues sont ceux en vigueur au jour de la prise de commande. ils sont libellés en euros et calculés hors taxes. par voie de conséquence, ils seront majorés du taux de tva et des frais de transport applicables au jour de la commande. la société daforib securite s'accorde le droit de modifier ses tarifs à tout moment. toutefois, elle s'engage à facturer les marchandises commandées aux prix indiqués lors de l'enregistrement de la commande.

### clause n° 3 : rabais et ristournes

les tarifs proposés comprennent les rabais et ristournes que la société daforib securite serait amenée à octroyer compte tenu de ses résultats ou de la prise en charge par l'acheteur de certaines prestations.

### clause n° 4 : escompte

un escompte de 1% sera consenti en cas de paiement anticipé.

### clause n° 5 : modalités de paiement

le règlement des commandes s'effectue :

- soit par traite ;
- soit par chèque ;
- soit par virement ;
- soit par carte bancaire.

### clause n° 6 : retard de paiement

en cas de défaut de paiement total ou partiel des marchandises livrées au jour de la réception, l'acheteur doit verser à la daforib securite une pénalité de retard égale à trois fois le taux de l'intérêt légal.

le taux de l'intérêt légal retenu est celui en vigueur au jour de la livraison des marchandises.

a compter du 1er janvier 2015, le taux d'intérêt légal sera révisé tous les 6 mois (ordonnance n°2014-947 du 20 août 2014).

cette pénalité est calculée sur le montant ttc de la somme restant due, et court à compter de la date d'échéance du prix sans qu'aucune mise en demeure préalable ne soit nécessaire.

en sus des indemnités de retard, toute somme, y compris l'acompte, non payée à sa date d'exigibilité produira de plein droit le paiement d'une indemnité forfaitaire de 40 euros due au titre des frais de recouvrement.

articles 441-6, i alinéa 12 et d. 441-5 du code de commerce.

### clause n° 7 : clause résolutoire

si dans les quinze jours qui suivent la mise en œuvre de la clause " retard de paiement ", l'acheteur ne s'est pas acquitté des sommes restant dues, la vente sera résolue de plein droit et pourra ouvrir droit à l'allocation de dommages et intérêts au profit de la société daforib securite.

### clause n° 8 : produit

en cas de difficulté d'approvisionnement sur une essence de bois, daforib securite se réserve le droit d'utiliser une essence équivalente à celle mentionnée sur le présent tarif ou la brochure commerciale, en qualité et en résistance mécanique pour la fabrication de votre produit. Les photos des brochures ne sont pas contractuelles.

### clause n° 9 : clause de réserve de propriété

la société daforib securite conserve la propriété des biens vendus jusqu'au paiement intégral du prix, en principal et en accessoires. à ce titre, si l'acheteur fait l'objet d'un redressement ou d'une liquidation judiciaire, la société daforib securite se réserve le droit de revendiquer, dans le cadre de la procédure collective, les marchandises vendues et restées impayées.

### clause n° 10 : livraison

la livraison est effectuée :

- soit par la remise directe de la marchandise à l'acheteur ;
- soit par l'envoi d'un avis de mise à disposition en magasin à l'attention de l'acheteur ;
- soit au lieu indiqué par l'acheteur sur le bon de commande.

le délai de livraison indiqué lors de l'enregistrement de la commande n'est donné qu'à titre indicatif et n'est aucunement garanti.

par voie de conséquence, tout retard raisonnable dans la livraison des produits ne pourra pas donner lieu au profit de l'acheteur à :

- l'allocation de dommages et intérêts ;
- l'annulation de la commande.

le risque du transport est supporté en totalité par l'acheteur.

en cas de marchandises manquantes ou détériorées lors du transport, l'acheteur devra formuler toutes les réserves nécessaires sur le bon de commande à réception desdites marchandises. ces réserves devront être, en outre, confirmées par écrit dans les cinq jours suivant la livraison, par courrier recommandé ar.



nouveau  
système unique

Le meilleur Fixe-échelle



100% made in France

# "POMPE & FIXE en 3 secondes"



FIXATION D'UNE MAIN :

POSE DIRECTEMENT DU SOL :

TENSION APPLIQUÉE PAR L'UTILISATEUR :

PLUS PRATIQUE !

PLUS FACILE !

PLUS SÛR !



FIXATION ET  
DÉMONTAGE  
D' **1** MAIN

DIRECTEMENT  
DU SOL

barre jusqu'à 70 mm



Ne ratez pas la vidéo sur YouTube

mot clef :  
**Fixe-échelle Securibat**



**SECURIBAT®**  
ACCESS & SYSTEMS

[www.daforibsecurite.com](http://www.daforibsecurite.com)

Demandes spécifiques, nous contacter.

GAMME COMPLÈTE D'ÉCHELLES DE TOIT MODULABLE  
3m, 4m, 5m, 6m, top-X

A découvrir  
en page 23

